

感染症週報

北海道感染症情報センター

■ 総評

●新型コロナウイルス感染症は「COVID-19」の表記で統一させていただきます。

●定点把握感染症：

ーCOVID-19ー

全道	: 4.98	根室保健所	: 4.50
深川保健所	: 8.67	富良野保健所	: 4.33
江別保健所	: 8.25	岩見沢保健所	: 3.88
室蘭保健所	: 8.00	釧路保健所	: 3.73
八雲保健所	: 7.67	滝川保健所	: 3.17
渡島保健所	: 7.29	紋別保健所	: 3.00
静内保健所	: 6.33	小樽市保健所	: 2.80
市立函館保健所	: 6.10	浦河保健所	: 2.67
江差保健所	: 6.00	中標津保健所	: 2.67
旭川市保健所	: 5.92	帯広保健所	: 2.33
北見保健所	: 5.86	留萌保健所	: 2.33
札幌市保健所	: 5.69	上川保健所	: 2.00
倶知安保健所	: 5.50	名寄保健所	: 1.60
千歳保健所	: 5.00	網走保健所	: 1.60
稚内保健所	: 5.00	岩内保健所	: 1.00
苫小牧保健所	: 4.75	全国	: 6.15

ーインフルエンザー

1 定点当たり報告数が、1.00以上の地域は下記のとおりです。

(1.00～：流行入り、10.00～：注意報レベル、30.00～：警報レベル)

全道	: 33.66	根室保健所	: 28.50
室蘭保健所	: 77.13	静内保健所	: 27.00
江別保健所	: 66.38	旭川市保健所	: 24.92
中標津保健所	: 44.67	北見保健所	: 21.14
釧路保健所	: 44.27	千歳保健所	: 18.38
札幌市保健所	: 43.04	紋別保健所	: 15.80
帯広保健所	: 38.67	富良野保健所	: 15.00
岩見沢保健所	: 37.25	倶知安保健所	: 13.50
深川保健所	: 36.67	渡島保健所	: 13.43
滝川保健所	: 36.67	浦河保健所	: 12.67
名寄保健所	: 35.40	江差保健所	: 12.67
八雲保健所	: 33.67	網走保健所	: 10.20
留萌保健所	: 32.00	岩内保健所	: 9.50
小樽市保健所	: 30.60	稚内保健所	: 8.63
市立函館保健所	: 29.30	上川保健所	: 4.67
苫小牧保健所	: 29.25	全国	: 17.26

感染症週報

北海道感染症情報センター

■ 総評

－咽頭結膜熱－

1定点当たり報告数が、3.00以上の地域は下記のとおりです。

(3.00～：警報レベル)

江差保健所	: 5.50	帯広保健所	: 3.50
滝川保健所	: 5.00	浦河保健所	: 3.00

－A群溶血性レンサ球菌咽頭炎－

1定点当たり報告数が、8.00以上の地域は下記のとおりです。

(8.00～：警報レベル)

全道	: 10.82	渡島保健所	: 14.25
富良野保健所	: 36.00	滝川保健所	: 14.00
帯広保健所	: 19.38	紋別保健所	: 13.33
小樽市保健所	: 17.00	市立函館保健所	: 11.67
江別保健所	: 16.80	浦河保健所	: 11.00
岩見沢保健所	: 15.20	北見保健所	: 9.75
札幌市保健所	: 14.67	旭川市保健所	: 8.63

－水痘－

1定点当たり報告数が、1.00以上の地域は下記のとおりです。

(1.00～：注意報レベル、2.00～：警報レベル)

市立函館保健所	: 1.67	千歳保健所	: 1.20
---------	--------	-------	--------

なお、集計のタイミングにより国や自治体の公表値（速報値）とは異なる場合があります。

●全数把握感染症：

下記の通り報告がありました。

【一類感染症】

報告なし

【二類感染症】

結核2人

【三類感染症】

報告なし

【四類感染症】

エキノкокクス症1人、デング熱1人

【五類感染症】

梅毒4人、急性脳炎1人、侵襲性インフルエンザ菌感染症1人、侵襲性肺炎球菌感染症1人、カルバペネム耐性腸内細菌目細菌感染症1人、百日咳1人

●月報（基幹定点、性感染症）：

2024年2月分の月報を掲載しています。

●学校保健情報（インフルエンザ様疾患による休校等の措置状況）：

2024年第11週は23保健所管内で学級閉鎖等の報告がありました。

■ 全数把握感染症

北海道・過去5週の平均値に対する報告数の増減

疾病名	6週	7週	8週	9週	10週	11週	平均	対平均	対前週	累積
エボラ出血熱	0	0	0	0	0	0	0.00	0.00	0	0
クリミア・コンゴ出血熱	0	0	0	0	0	0	0.00	0.00	0	0
痘そう	0	0	0	0	0	0	0.00	0.00	0	0
南米出血熱	0	0	0	0	0	0	0.00	0.00	0	0
ベスト	0	0	0	0	0	0	0.00	0.00	0	0
マールブルグ病	0	0	0	0	0	0	0.00	0.00	0	0
ラッサ熱	0	0	0	0	0	0	0.00	0.00	0	0
急性灰白髄炎	0	0	0	0	0	0	0.00	0.00	0	0
結核	10	11	11	6	7	2	9.00	-7.00	-5	89
ジフテリア	0	0	0	0	0	0	0.00	0.00	0	0
重症急性呼吸器症候群 (SARS) ¹⁾	0	0	0	0	0	0	0.00	0.00	0	0
中東呼吸器症候群(MERS) ²⁾	0	0	0	0	0	0	0.00	0.00	0	0
鳥インフルエンザ (H5N1)	0	0	0	0	0	0	0.00	0.00	0	0
鳥インフルエンザ (H7N9)	0	0	0	0	0	0	0.00	0.00	0	0
コレラ	0	0	0	0	0	0	0.00	0.00	0	0
細菌性赤痢	0	0	0	0	0	0	0.00	0.00	0	0
腸管出血性大腸菌感染症	0	4	0	0	1	0	1.00	-1.00	-1	9
腸チフス	0	0	0	0	0	0	0.00	0.00	0	0
バラチフス	0	0	0	0	0	0	0.00	0.00	0	0
E型肝炎	0	0	0	3	1	0	0.80	-0.80	-1	10
ウエストナイル熱 (ウエストナイル脳炎含む)	0	0	0	0	0	0	0.00	0.00	0	0
A型肝炎	0	0	0	0	0	0	0.00	0.00	0	1
エキノコックス症	0	0	0	0	1	1	0.20	0.80	0	2
エムボックス	0	0	0	0	0	0	0.00	0.00	0	0
黄熱	0	0	0	0	0	0	0.00	0.00	0	0
オウム病	0	0	0	0	0	0	0.00	0.00	0	0
オムスク出血熱	0	0	0	0	0	0	0.00	0.00	0	0
回帰熱	0	0	0	0	0	0	0.00	0.00	0	1
キャサヌル森林病	0	0	0	0	0	0	0.00	0.00	0	0
Q熱	0	0	0	0	0	0	0.00	0.00	0	0
狂犬病	0	0	0	0	0	0	0.00	0.00	0	0
コクシジオイデス症	0	0	0	0	0	0	0.00	0.00	0	0
ジカウイルス感染症	0	0	0	0	0	0	0.00	0.00	0	0
重症熱性血小板減少症候群 (SFTS)	0	0	0	0	0	0	0.00	0.00	0	0
腎症候性出血熱 (HFRS)	0	0	0	0	0	0	0.00	0.00	0	0
西部ウマ脳炎	0	0	0	0	0	0	0.00	0.00	0	0
ダニ媒介脳炎	0	0	0	0	0	0	0.00	0.00	0	0
炭疽	0	0	0	0	0	0	0.00	0.00	0	0
チクングニア熱	0	0	0	0	0	0	0.00	0.00	0	0
つがが虫病	0	0	0	0	0	0	0.00	0.00	0	0
デング熱	0	0	0	0	0	1	0.00	1.00	1	1
東部ウマ脳炎	0	0	0	0	0	0	0.00	0.00	0	0
鳥インフルエンザ(H5N1及びH7N9を除く)	0	0	0	0	0	0	0.00	0.00	0	0
ニパウイルス感染症	0	0	0	0	0	0	0.00	0.00	0	0
日本紅斑熱	0	0	0	0	0	0	0.00	0.00	0	0
日本脳炎	0	0	0	0	0	0	0.00	0.00	0	0
ハンタウイルス肺症候群 (HPS)	0	0	0	0	0	0	0.00	0.00	0	0
Bウイルス病	0	0	0	0	0	0	0.00	0.00	0	0
鼻疽	0	0	0	0	0	0	0.00	0.00	0	0
ブルセラ症	0	0	0	0	0	0	0.00	0.00	0	0
ベネズエラウマ脳炎	0	0	0	0	0	0	0.00	0.00	0	0
ヘンドラウイルス感染症	0	0	0	0	0	0	0.00	0.00	0	0

■ 全数把握感染症

北海道・過去5週の平均値に対する報告数の増減

疾病名	6週	7週	8週	9週	10週	11週	平均	対平均	対前週	累積
発しんチフス	0	0	0	0	0	0	0.00	0.00	0	0
ポツリヌス症	0	0	0	0	0	0	0.00	0.00	0	0
マラリア	0	0	0	0	0	0	0.00	0.00	0	0
野兔病	0	0	0	0	0	0	0.00	0.00	0	0
ライム病	0	0	0	0	0	0	0.00	0.00	0	0
リッサウイルス感染症	0	0	0	0	0	0	0.00	0.00	0	0
リフトバレー熱	0	0	0	0	0	0	0.00	0.00	0	0
類鼻疽	0	0	0	0	0	0	0.00	0.00	0	0
レジオネラ症	1	0	1	0	0	0	0.40	-0.40	0	8
レプトスピラ症	0	0	0	0	0	0	0.00	0.00	0	0
ロッキー山紅斑熱	0	0	0	0	0	0	0.00	0.00	0	0
アメーバ赤痢	0	0	1	0	0	0	0.20	-0.20	0	1
ウイルス性肝炎 ³	0	0	0	0	0	0	0.00	0.00	0	0
カルバペネム耐性腸内細菌目細菌感染症	3	4	0	1	2	1	2.00	-1.00	-1	20
急性弛緩性麻痺	0	1	0	0	0	0	0.20	-0.20	0	2
急性脳炎 ⁴	1	0	0	2	1	1	0.80	0.20	0	7
クリプトスポリジウム症	0	0	0	0	0	0	0.00	0.00	0	0
クロイツフェルト・ヤコブ病	0	0	0	0	0	0	0.00	0.00	0	1
劇症型溶血性レンサ球菌感染症	0	0	2	1	1	0	0.80	-0.80	-1	18
後天性免疫不全症候群（HIV感染症を含む）	1	3	1	0	0	0	1.00	-1.00	0	6
ジアルジア症	0	0	0	0	0	0	0.00	0.00	0	0
侵襲性インフルエンザ菌感染症	1	0	0	0	2	1	0.60	0.40	-1	9
侵襲性髄膜炎菌感染症	0	0	0	0	0	0	0.00	0.00	0	1
侵襲性肺炎球菌感染症	0	4	1	0	0	1	1.00	0.00	1	17
水痘（入院例）	0	0	1	1	0	0	0.40	-0.40	0	3
先天性風しん症候群	0	0	0	0	0	0	0.00	0.00	0	0
梅毒	7	11	7	17	9	4	10.20	-6.20	-5	103
播種性クリプトコックス症	0	0	0	0	0	0	0.00	0.00	0	0
破傷風	0	0	0	0	0	0	0.00	0.00	0	0
バンコマイシン耐性黄色ブドウ球菌感染症	0	0	0	0	0	0	0.00	0.00	0	0
バンコマイシン耐性腸球菌感染症	0	0	0	0	0	0	0.00	0.00	0	1
百日咳	0	1	2	0	0	1	0.60	0.40	1	6
風しん	0	0	0	0	0	0	0.00	0.00	0	0
麻しん	0	0	0	0	0	0	0.00	0.00	0	0
薬剤耐性アシネトバクター感染症	0	0	0	0	0	0	0.00	0.00	0	0

¹ 重症急性呼吸器症候群（病原体がベータコロナウイルス属SARSコロナウイルスであるものに限る。）

² 中東呼吸器症候群（病原体がベータコロナウイルス属MERSコロナウイルスであるものに限る。）

³ ウイルス性肝炎（E型肝炎及びA型肝炎を除く。）

⁴ 急性脳炎（ウエストナイル脳炎、西部ウマ脳炎、ダニ媒介脳炎、東部ウマ脳炎、日本脳炎、ペネズエラウマ脳炎及びリフトバレー熱を除く。）

■ 定点把握感染症(週単位報告)

北海道・過去5週の平均値に対する定点当たり報告数の増減

疾病名	6週	7週	8週	9週	10週	11週	平均	対平均	対前週
インフルエンザ ⁵	16.76	21.12	24.21	27.37	35.01	33.66	24.89	8.77	-1.35
COVID-19	14.95	10.31	8.38	7.24	5.76	4.98	9.33	-4.35	-0.78
RSウイルス感染症	0.58	0.64	0.76	0.76	0.94	1.11	0.73	0.38	0.17
咽頭結膜熱	2.62	2.34	2.22	2.35	1.94	1.75	2.29	-0.54	-0.19
A群溶血性レンサ球菌咽頭炎	8.98	7.54	8.02	8.69	10.17	10.82	8.68	2.14	0.64
感染性胃腸炎	3.80	3.29	2.59	2.94	3.89	2.96	3.30	-0.34	-0.93
水痘	0.12	0.17	0.12	0.12	0.15	0.24	0.14	0.10	0.09
手足口病	0.01	0.03	0.02	0.01	0.03	0.01	0.02	-0.01	-0.01
伝染性紅斑	0.00	0.00	0.00	0.00	0.01	0.00	0.00	0.00	-0.01
突発性発しん	0.09	0.09	0.17	0.10	0.08	0.09	0.11	-0.02	0.01
ヘルパンギーナ	0.00	0.00	0.03	0.04	0.01	0.00	0.01	-0.01	-0.01
流行性耳下腺炎	0.02	0.03	0.01	0.02	0.02	0.03	0.02	0.01	0.01
急性出血性結膜炎	0.03	0.00	0.00	0.00	0.00	0.00	0.01	-0.01	0.00
流行性角結膜炎	0.07	0.24	0.21	0.07	0.07	0.34	0.13	0.21	0.28
感染性胃腸炎(ロタウイルス)	0.13	0.09	0.00	0.00	0.00	0.00	0.04	-0.04	0.00
クラミジア肺炎	0.00	0.00	0.00	0.00	0.00	0.00	0.00	0.00	0.00
細菌性髄膜炎	0.00	0.00	0.00	0.04	0.00	0.00	0.01	-0.01	0.00
マイコプラズマ肺炎	0.04	0.04	0.00	0.00	0.04	0.00	0.03	-0.03	-0.04
無菌性髄膜炎	0.00	0.00	0.00	0.00	0.00	0.00	0.00	0.00	0.00

■ 定点把握感染症(月単位報告)性感染症

北海道・過去5ヶ月の平均値に対する定点当たり報告数の増減

疾病名	性別	9月	10月	11月	12月	1月	2月	平均	対平均	対前週
性器クラミジア感染症	男性	1.31	1.45	1.38	1.26	1.48	1.38	1.38	0.00	-0.10
	女性	2.88	2.95	2.83	2.76	2.62	2.69	2.81	-0.12	0.07
性器ヘルペスウイルス感染症	男性	0.33	0.24	0.14	0.17	0.21	0.19	0.22	-0.03	-0.02
	女性	0.69	0.90	1.07	0.90	0.93	0.90	0.90	0.00	-0.02
尖圭コンジローマ	男性	0.45	0.48	0.52	0.57	0.43	0.36	0.49	-0.13	-0.07
	女性	0.24	0.24	0.48	0.29	0.19	0.21	0.29	-0.07	0.02
淋菌感染症	男性	0.83	0.57	0.76	0.50	0.69	0.64	0.67	-0.03	-0.05
	女性	0.52	0.50	0.48	0.36	0.33	0.57	0.44	0.13	0.24

■ 定点把握感染症(月単位報告)薬剤耐性菌感染症

北海道・過去5ヶ月の平均値に対する定点当たり報告数の増減

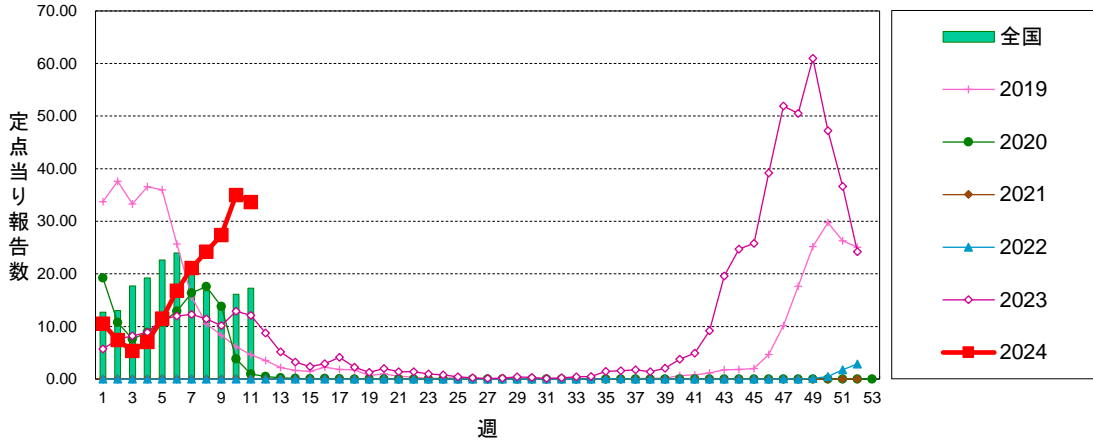
疾病名	性別	9月	10月	11月	12月	1月	2月	平均	対平均	対前週
ペニシリン耐性肺炎球菌感染症	男性	0.00	0.00	0.00	0.00	0.04	0.04	0.01	0.03	0.00
	女性	0.00	0.09	0.00	0.00	0.00	0.09	0.02	0.07	0.09
メチシリン耐性黄色ブドウ球菌感染症	男性	1.13	1.30	0.78	0.74	0.74	0.78	0.94	-0.16	0.04
	女性	0.61	0.78	0.74	0.61	1.00	0.87	0.75	0.12	-0.13
薬剤耐性緑膿菌感染症	男性	0.00	0.00	0.00	0.00	0.00	0.00	0.00	0.00	0.00
	女性	0.00	0.00	0.00	0.00	0.00	0.00	0.00	0.00	0.00

⁵ インフルエンザ(鳥インフルエンザ及び新型インフルエンザ等感染症を除く)

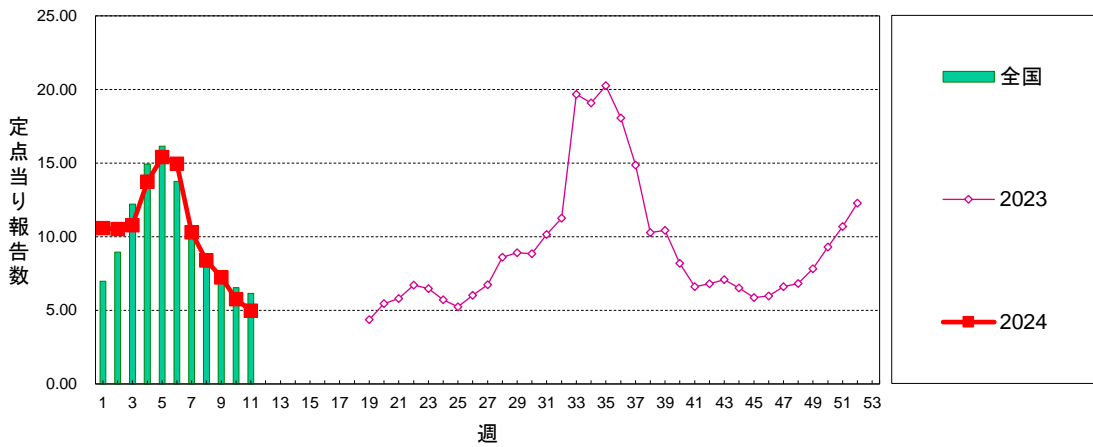
■ **グラフ総覧(2024年第11週)**

北海道 定点当り報告数グラフ

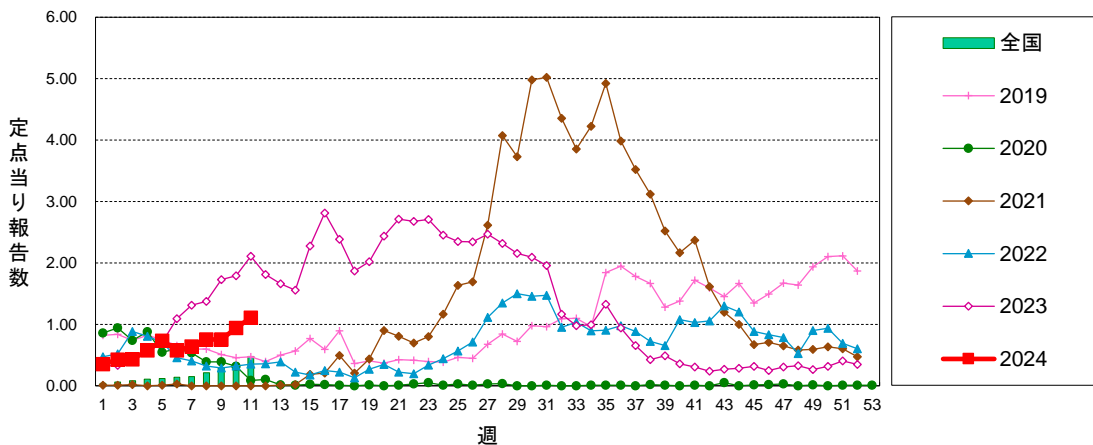
インフルエンザ



COVID-19

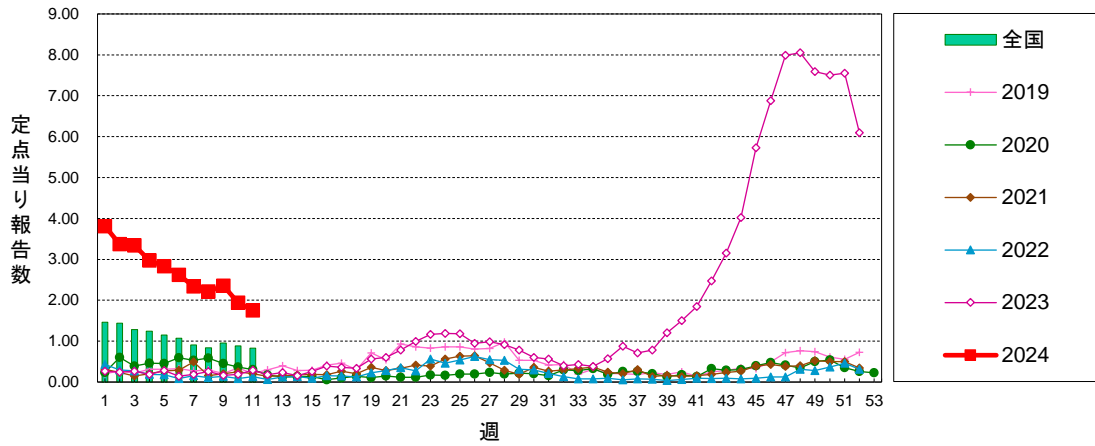


RSウイルス感染症

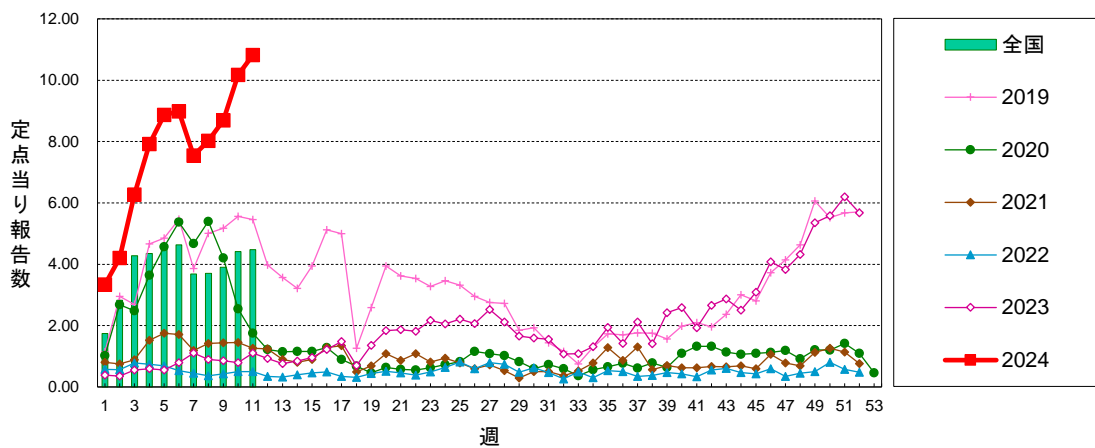


北海道 定点当り報告数グラフ

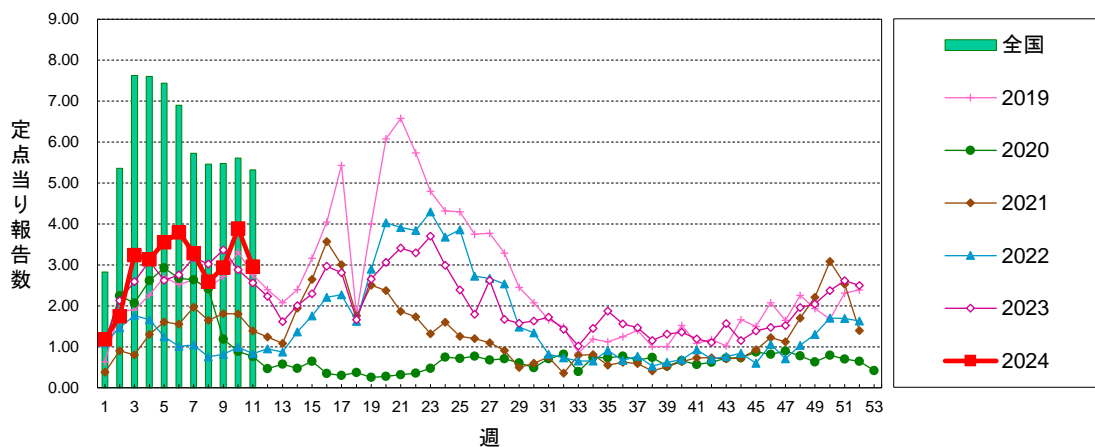
咽頭結膜熱



A群溶血性レンサ球菌咽頭炎

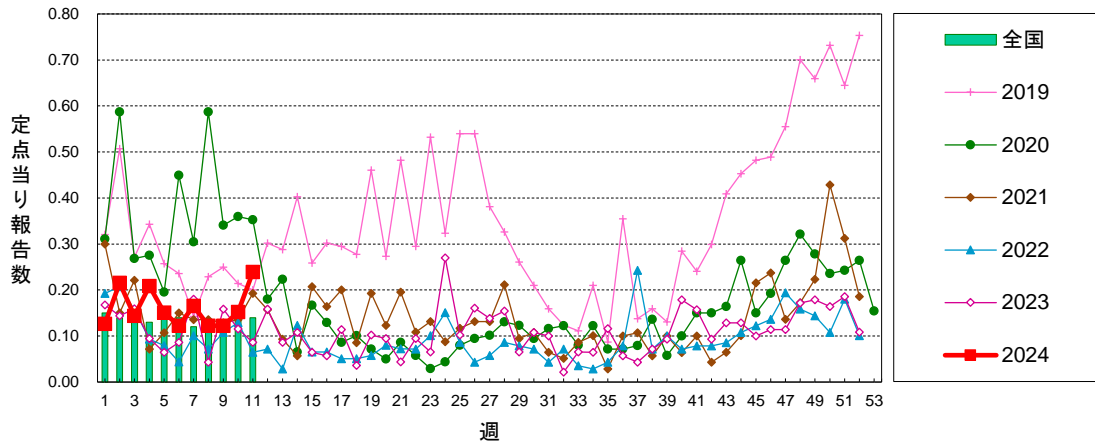


感染性胃腸炎

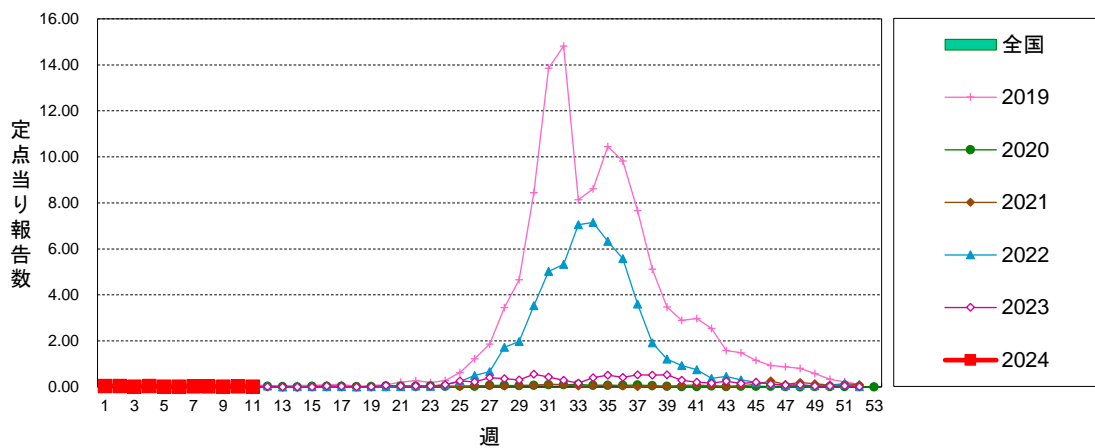


北海道 定点当り報告数グラフ

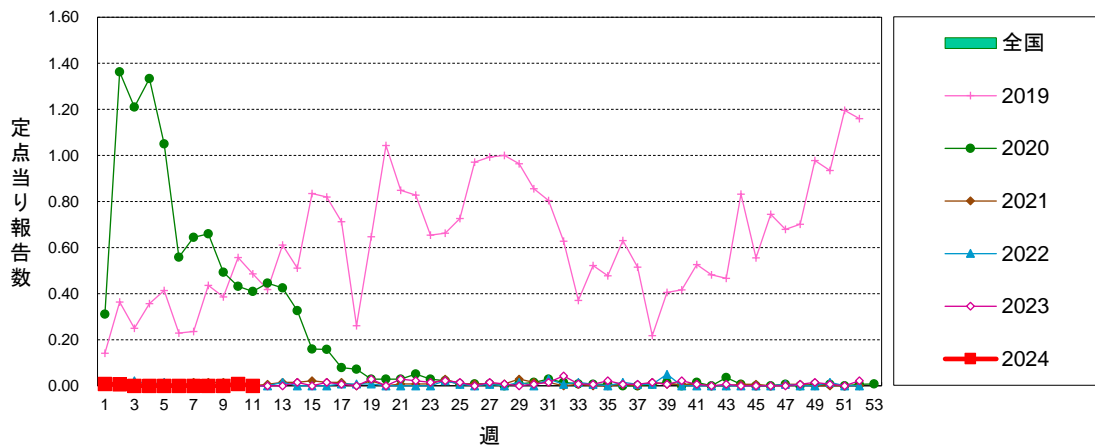
水痘



手足口病

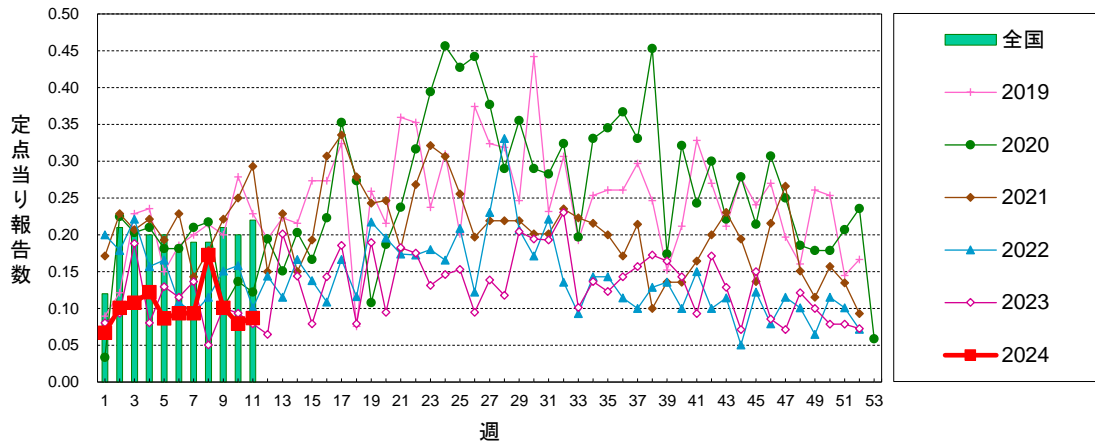


伝染性紅斑

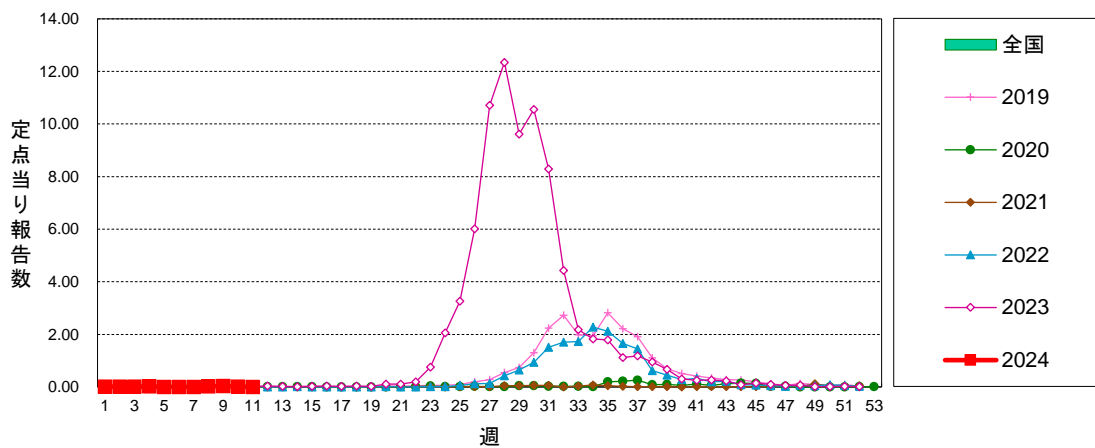


北海道 定点当り報告数グラフ

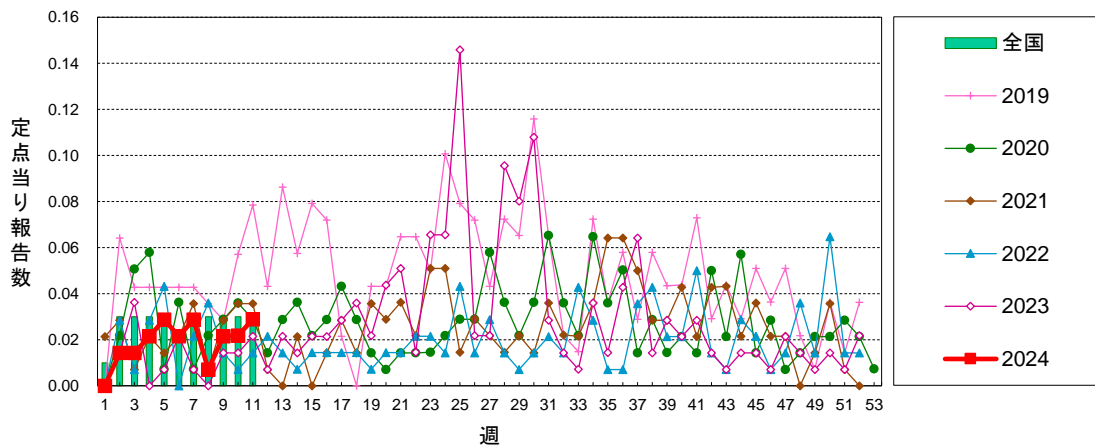
突発性発しん



ヘルパンギーナ

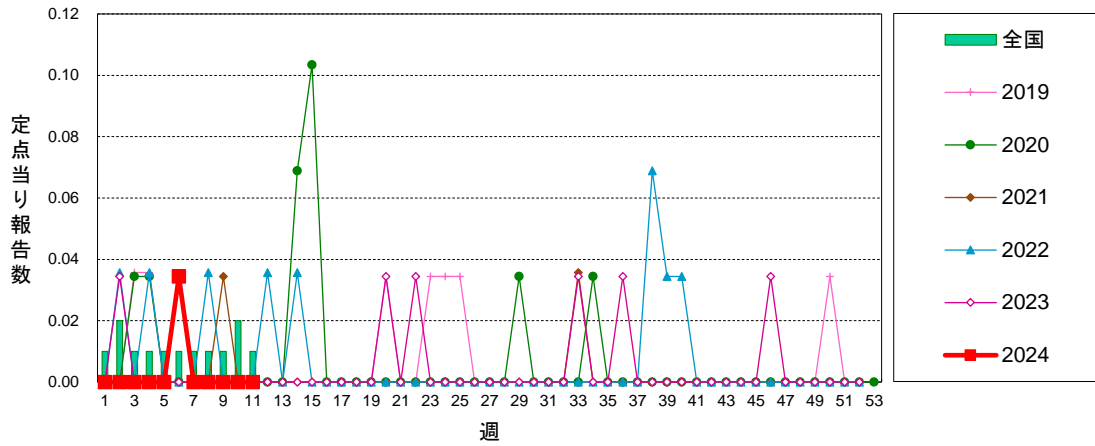


流行性耳下腺炎

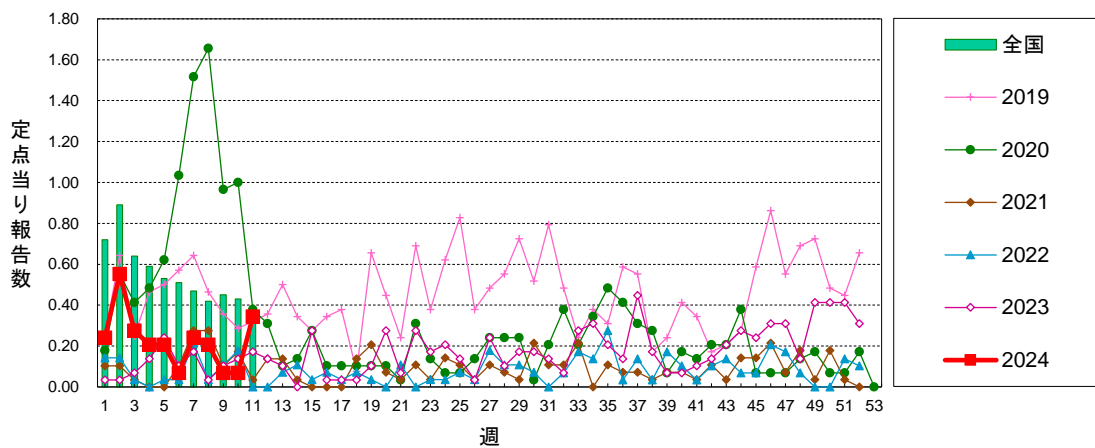


北海道 定点当り報告数グラフ

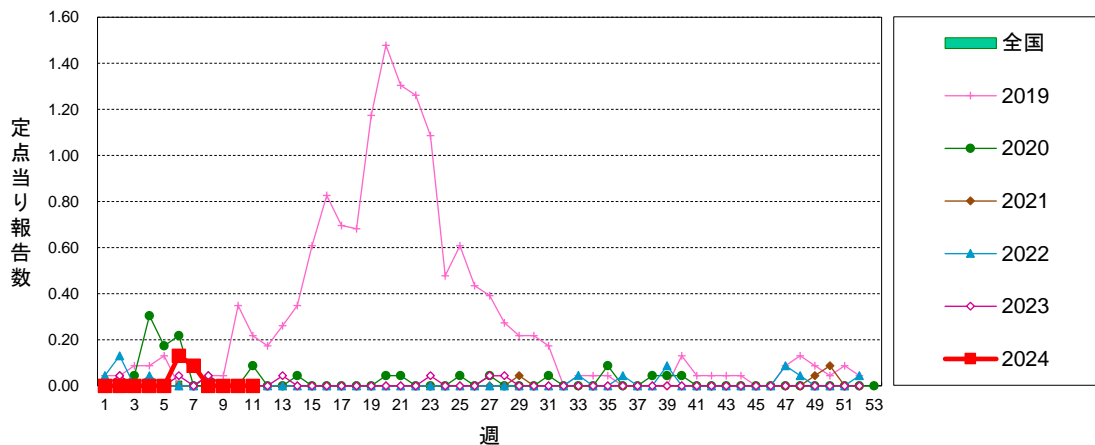
急性出血性結膜炎



流行性角結膜炎

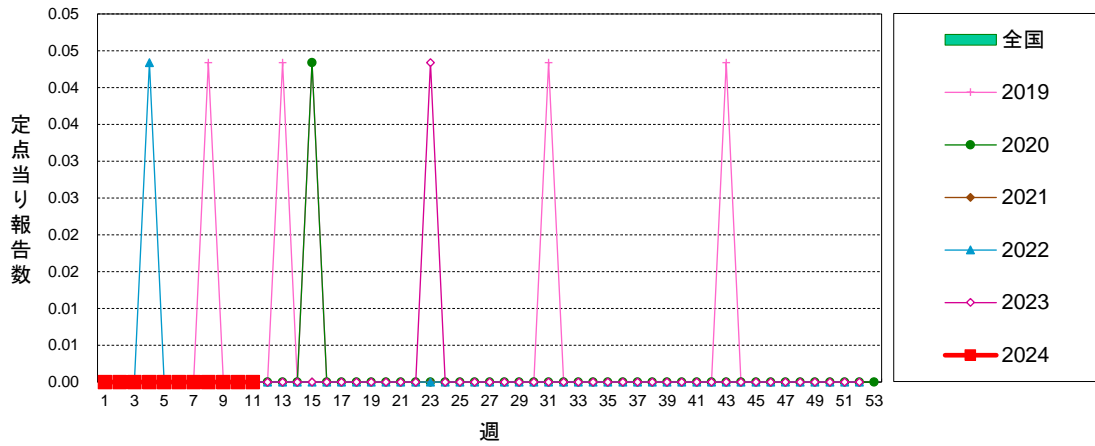


感染性胃腸炎(ロタウイルス)

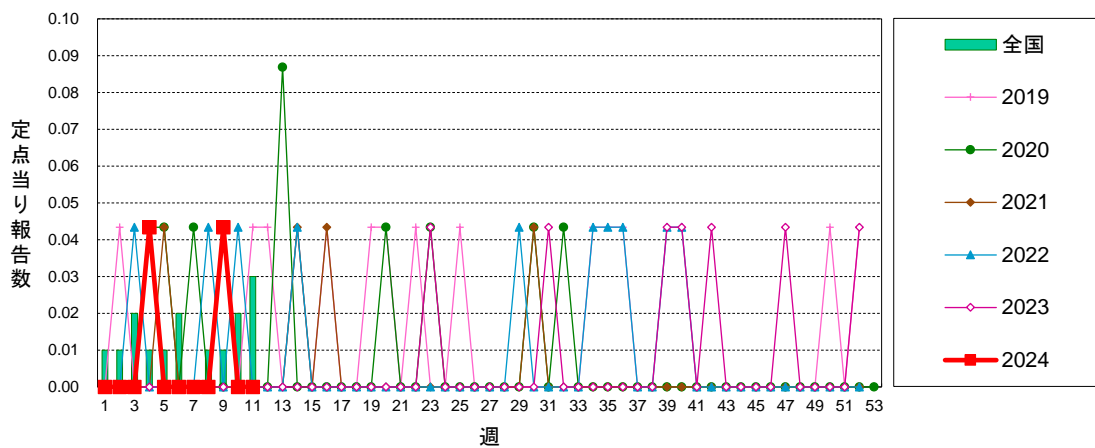


北海道 定点当り報告数グラフ

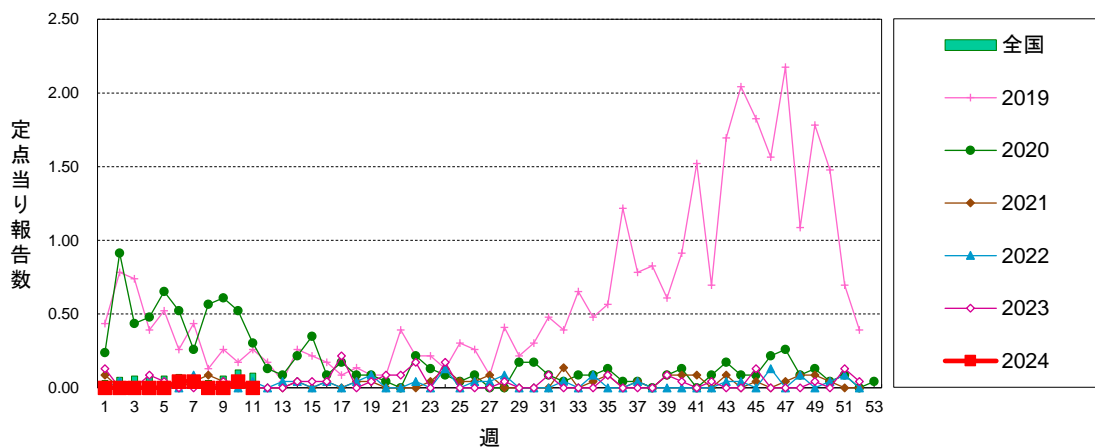
クラミジア肺炎



細菌性髄膜炎

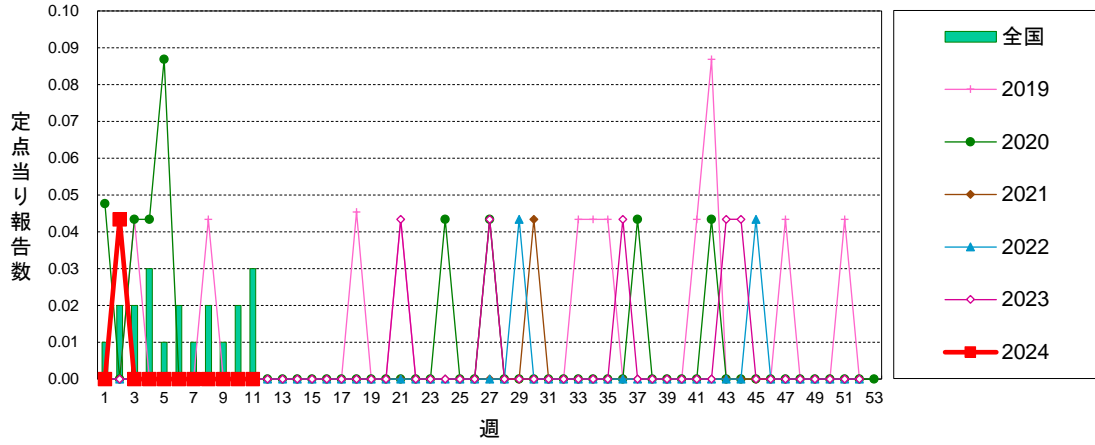


マイコプラズマ肺炎



北海道 定点当り報告数グラフ

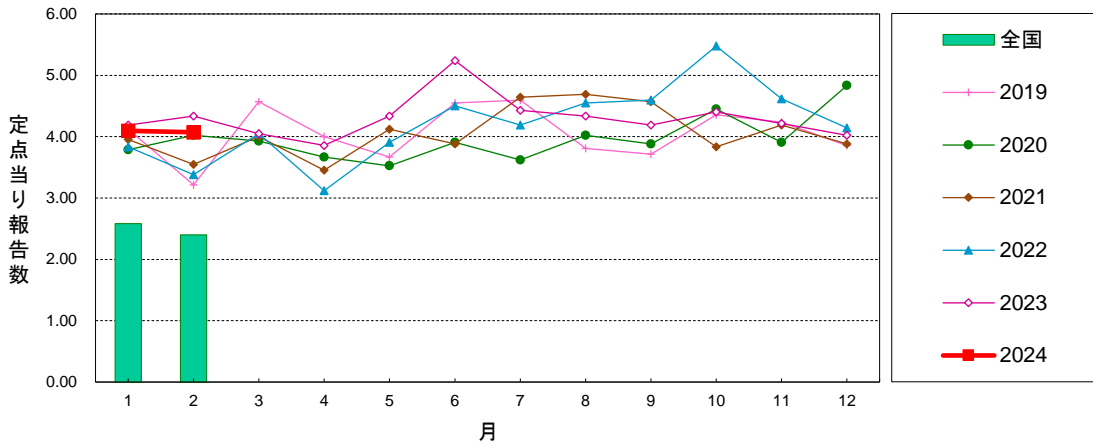
無菌性髄膜炎



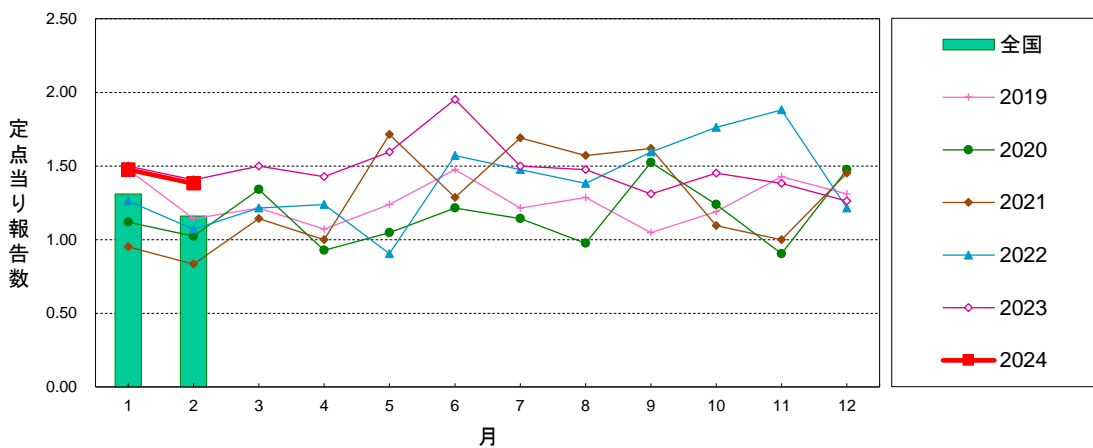
■ グラフ総覧(2024年2月)

北海道 定点当り報告数グラフ

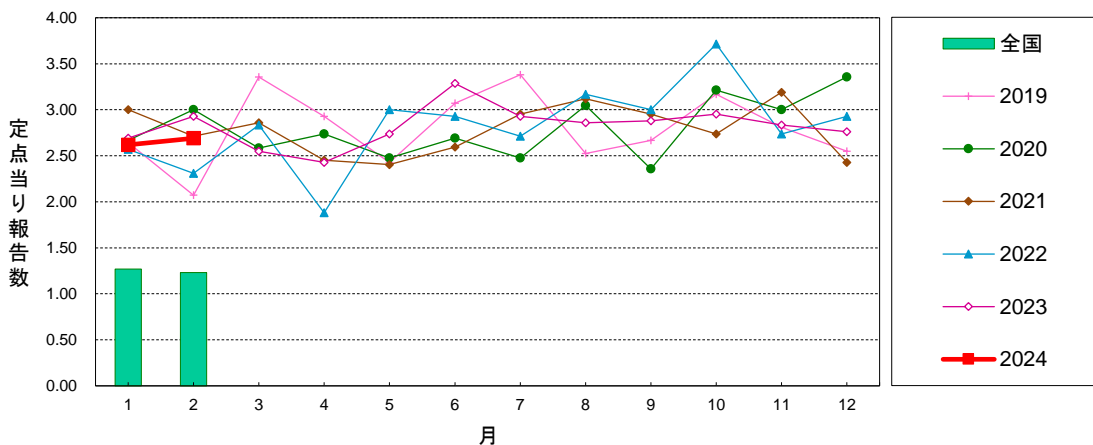
性器クラミジア感染症(総数)



性器クラミジア感染症(男性)

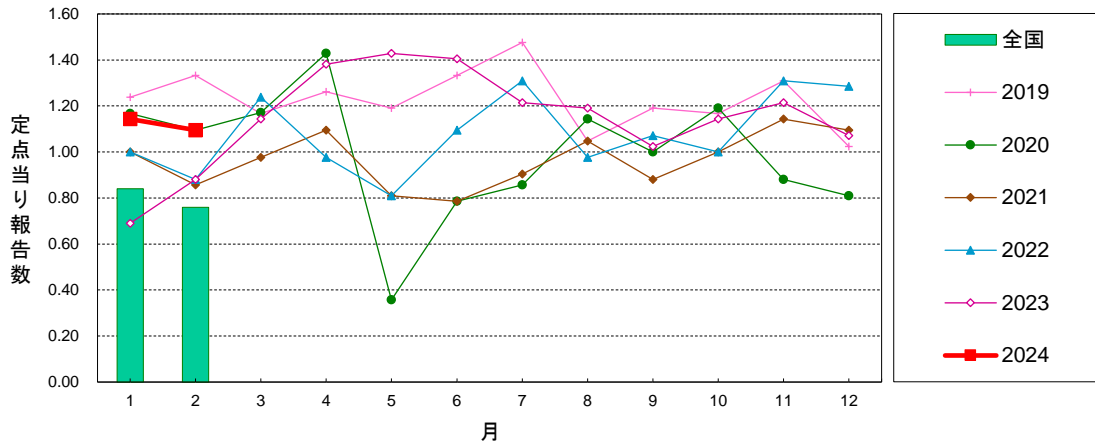


性器クラミジア感染症(女性)

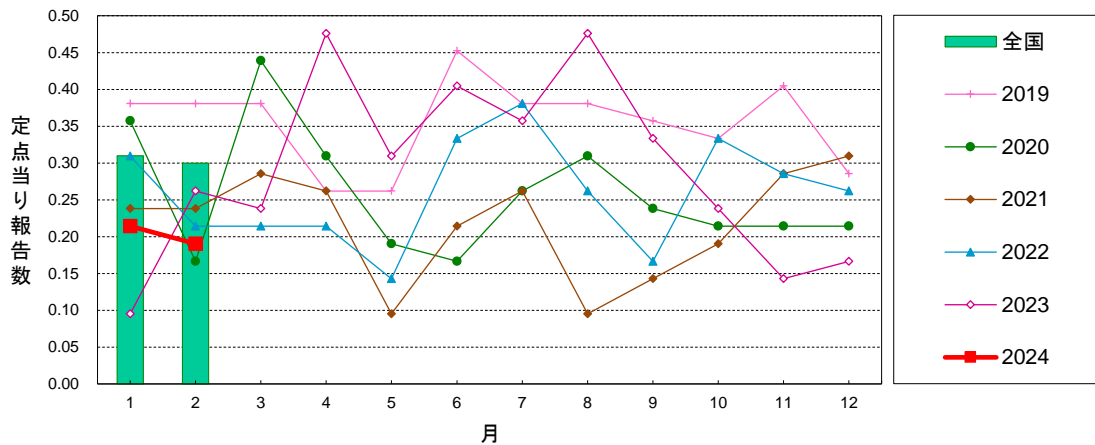


北海道 定点当り報告数グラフ

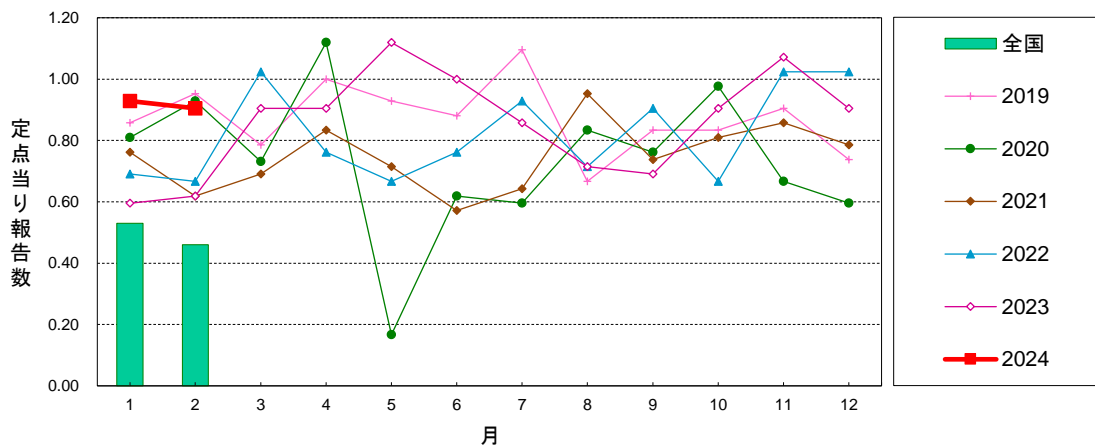
性器ヘルペスウイルス感染症(総数)



性器ヘルペスウイルス感染症(男性)

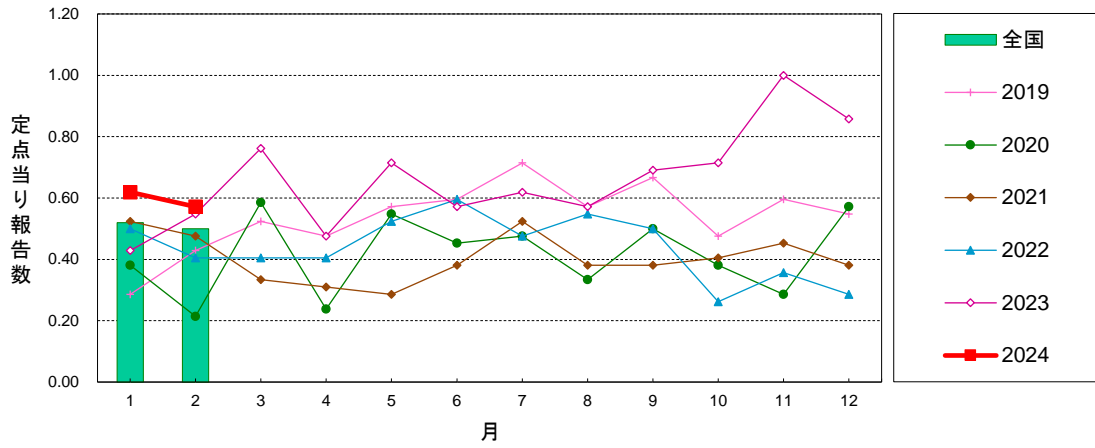


性器ヘルペスウイルス感染症(女性)

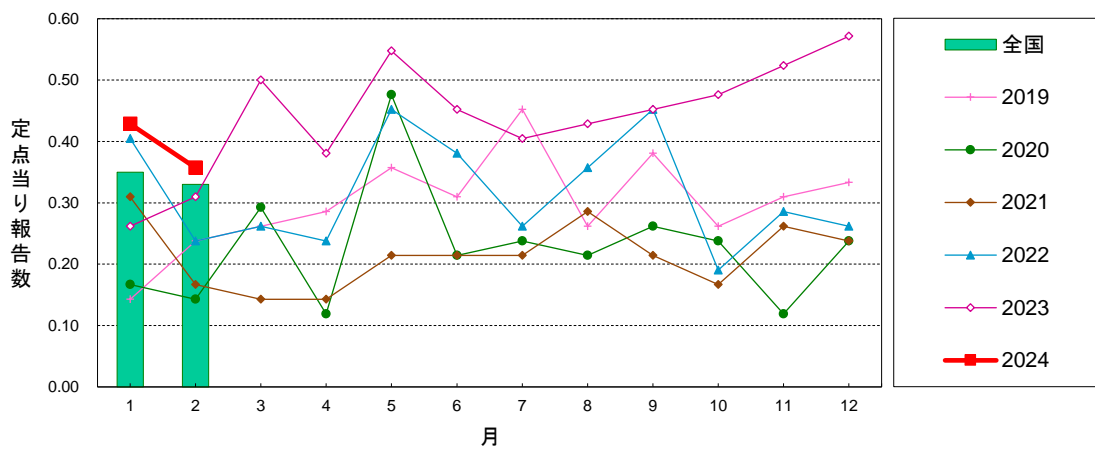


北海道 定点当り報告数グラフ

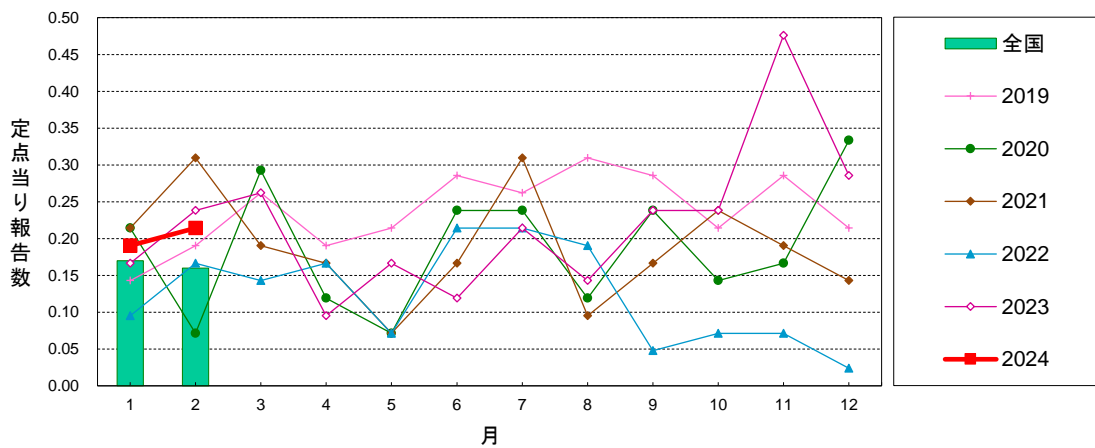
尖圭コンジローマ(総数)



尖圭コンジローマ(男性)

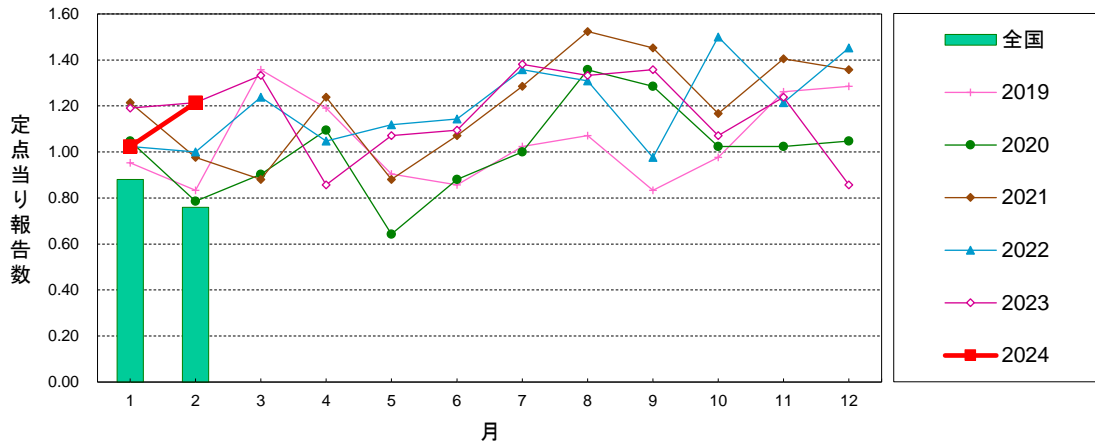


尖圭コンジローマ(女性)

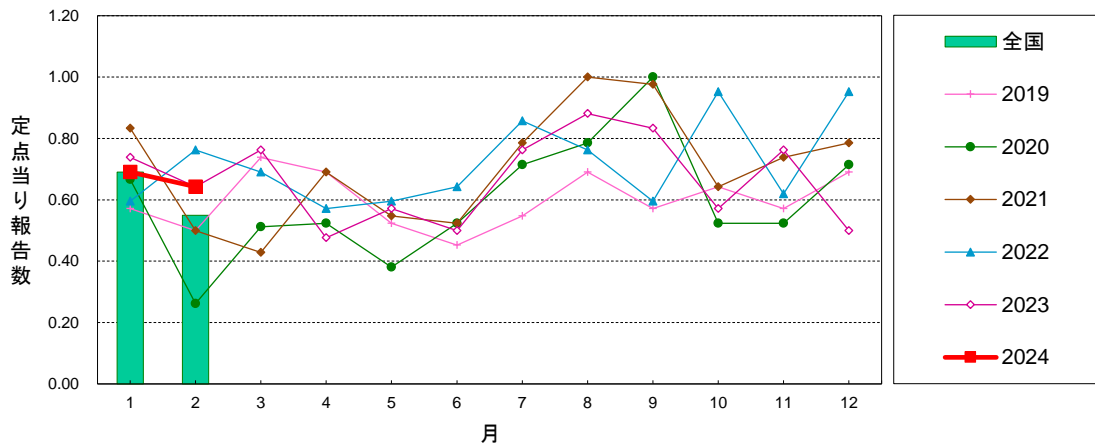


北海道 定点当り報告数グラフ

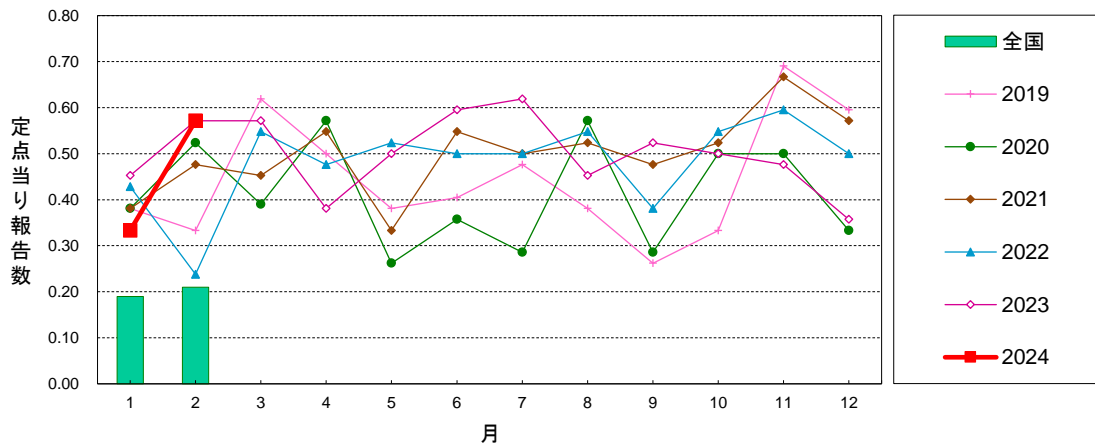
淋菌感染症(総数)



淋菌感染症(男性)

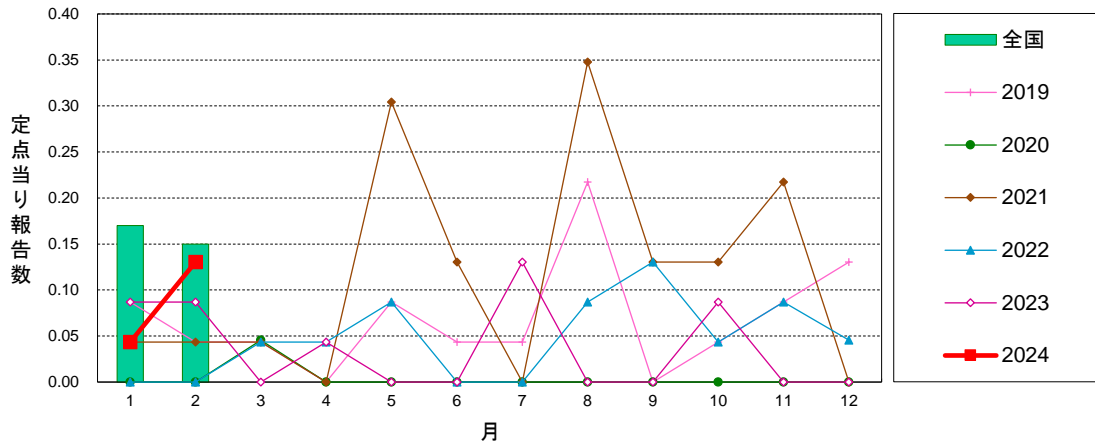


淋菌感染症(女性)

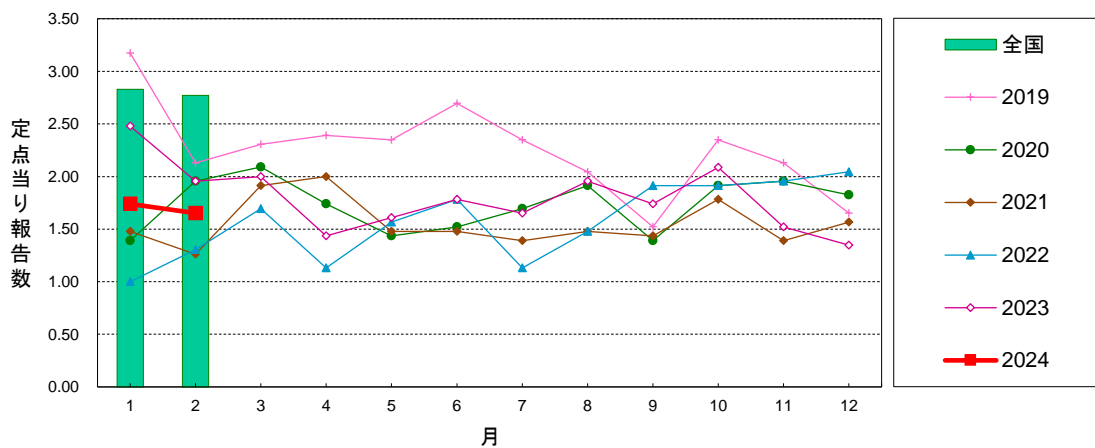


北海道 定点当り報告数グラフ

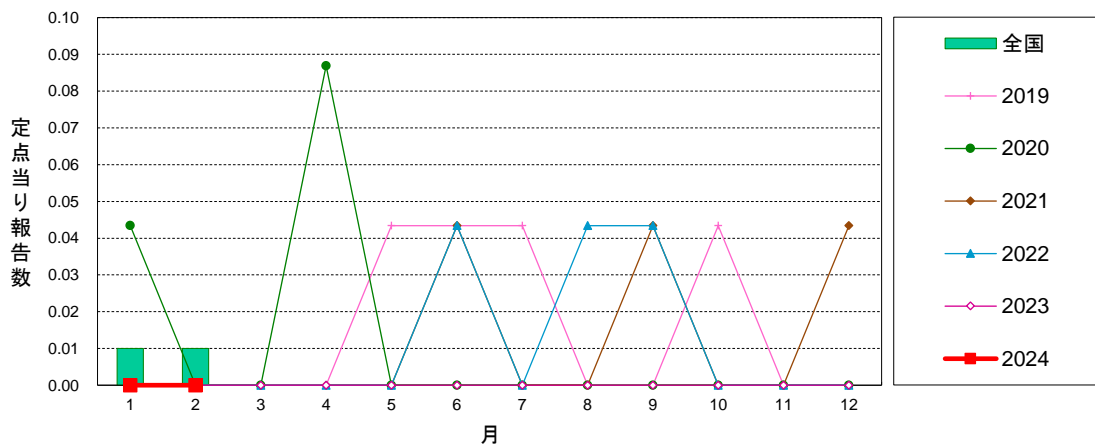
ペニシリン耐性肺炎球菌感染症



メチシリン耐性黄色ブドウ球菌感染症



薬剤耐性緑膿菌感染症



11週のデータ (全数把握感染症)

報告数・累積報告数、疾病・管内別

	エボラ出血熱		クリミア・コンゴ出血熱		痘そう		南米出血熱		ペスト		マールブルグ病		ラッサ熱		急性灰白髄炎	
	報告数	累積	報告数	累積	報告数	累積	報告数	累積	報告数	累積	報告数	累積	報告数	累積	報告数	累積
全国総数	-	-	-	-	-	-	-	-	-	-	-	-	-	-	-	-
管内総数	-	-	-	-	-	-	-	-	-	-	-	-	-	-	-	-
札幌市	-	-	-	-	-	-	-	-	-	-	-	-	-	-	-	-
小樽市	-	-	-	-	-	-	-	-	-	-	-	-	-	-	-	-
市立函館	-	-	-	-	-	-	-	-	-	-	-	-	-	-	-	-
旭川市	-	-	-	-	-	-	-	-	-	-	-	-	-	-	-	-
江別	-	-	-	-	-	-	-	-	-	-	-	-	-	-	-	-
千歳	-	-	-	-	-	-	-	-	-	-	-	-	-	-	-	-
岩見沢	-	-	-	-	-	-	-	-	-	-	-	-	-	-	-	-
滝川	-	-	-	-	-	-	-	-	-	-	-	-	-	-	-	-
深川	-	-	-	-	-	-	-	-	-	-	-	-	-	-	-	-
富良野	-	-	-	-	-	-	-	-	-	-	-	-	-	-	-	-
名寄	-	-	-	-	-	-	-	-	-	-	-	-	-	-	-	-
岩内	-	-	-	-	-	-	-	-	-	-	-	-	-	-	-	-
倶知安	-	-	-	-	-	-	-	-	-	-	-	-	-	-	-	-
江差	-	-	-	-	-	-	-	-	-	-	-	-	-	-	-	-
渡島	-	-	-	-	-	-	-	-	-	-	-	-	-	-	-	-
八雲	-	-	-	-	-	-	-	-	-	-	-	-	-	-	-	-
室蘭	-	-	-	-	-	-	-	-	-	-	-	-	-	-	-	-
苫小牧	-	-	-	-	-	-	-	-	-	-	-	-	-	-	-	-
浦河	-	-	-	-	-	-	-	-	-	-	-	-	-	-	-	-
静内	-	-	-	-	-	-	-	-	-	-	-	-	-	-	-	-
帯広	-	-	-	-	-	-	-	-	-	-	-	-	-	-	-	-
釧路	-	-	-	-	-	-	-	-	-	-	-	-	-	-	-	-
根室	-	-	-	-	-	-	-	-	-	-	-	-	-	-	-	-
中標津	-	-	-	-	-	-	-	-	-	-	-	-	-	-	-	-
網走	-	-	-	-	-	-	-	-	-	-	-	-	-	-	-	-
北見	-	-	-	-	-	-	-	-	-	-	-	-	-	-	-	-
紋別	-	-	-	-	-	-	-	-	-	-	-	-	-	-	-	-
稚内	-	-	-	-	-	-	-	-	-	-	-	-	-	-	-	-
留萌	-	-	-	-	-	-	-	-	-	-	-	-	-	-	-	-
上川	-	-	-	-	-	-	-	-	-	-	-	-	-	-	-	-

報告数・累積報告数、疾病・管内別

	結核		ジフテリア		重症急性呼吸器 症候群 (SARS) ¹⁾		中東呼吸器症候 群(MERS) ²⁾		鳥インフルエン ザ(H5N1)		鳥インフルエン ザ(H7N9)		コレラ		細菌性赤痢	
	報告数	累積	報告数	累積	報告数	累積	報告数	累積	報告数	累積	報告数	累積	報告数	累積	報告数	累積
全国総数	199	2755	-	-	-	-	-	-	-	-	-	-	-	-	2	10
管内総数	2	89	-	-	-	-	-	-	-	-	-	-	-	-	-	-
札幌市	1	32	-	-	-	-	-	-	-	-	-	-	-	-	-	-
小樽市	-	2	-	-	-	-	-	-	-	-	-	-	-	-	-	-
市立函館	-	3	-	-	-	-	-	-	-	-	-	-	-	-	-	-
旭川市	-	2	-	-	-	-	-	-	-	-	-	-	-	-	-	-
江別	-	6	-	-	-	-	-	-	-	-	-	-	-	-	-	-
千歳	-	3	-	-	-	-	-	-	-	-	-	-	-	-	-	-
岩見沢	-	1	-	-	-	-	-	-	-	-	-	-	-	-	-	-
滝川	-	6	-	-	-	-	-	-	-	-	-	-	-	-	-	-
深川	-	-	-	-	-	-	-	-	-	-	-	-	-	-	-	-
富良野	-	1	-	-	-	-	-	-	-	-	-	-	-	-	-	-
名寄	-	-	-	-	-	-	-	-	-	-	-	-	-	-	-	-
岩内	-	1	-	-	-	-	-	-	-	-	-	-	-	-	-	-
倶知安	-	1	-	-	-	-	-	-	-	-	-	-	-	-	-	-
江差	-	-	-	-	-	-	-	-	-	-	-	-	-	-	-	-
渡島	-	3	-	-	-	-	-	-	-	-	-	-	-	-	-	-
八雲	-	-	-	-	-	-	-	-	-	-	-	-	-	-	-	-
室蘭	-	4	-	-	-	-	-	-	-	-	-	-	-	-	-	-
苫小牧	-	6	-	-	-	-	-	-	-	-	-	-	-	-	-	-
浦河	-	-	-	-	-	-	-	-	-	-	-	-	-	-	-	-
静内	-	-	-	-	-	-	-	-	-	-	-	-	-	-	-	-
帯広	-	4	-	-	-	-	-	-	-	-	-	-	-	-	-	-
釧路	-	4	-	-	-	-	-	-	-	-	-	-	-	-	-	-
根室	-	-	-	-	-	-	-	-	-	-	-	-	-	-	-	-
中標津	-	1	-	-	-	-	-	-	-	-	-	-	-	-	-	-
網走	-	-	-	-	-	-	-	-	-	-	-	-	-	-	-	-
北見	1	5	-	-	-	-	-	-	-	-	-	-	-	-	-	-
紋別	-	-	-	-	-	-	-	-	-	-	-	-	-	-	-	-
稚内	-	1	-	-	-	-	-	-	-	-	-	-	-	-	-	-
留萌	-	2	-	-	-	-	-	-	-	-	-	-	-	-	-	-
上川	-	1	-	-	-	-	-	-	-	-	-	-	-	-	-	-

報告数・累積報告数、疾病・管内別

	腸管出血性大腸菌感染症		腸チフス		パラチフス		E型肝炎		ウエストナイル熱（ウエストナイル脳炎含む）		A型肝炎		エキノコックス症		エムポックス	
	報告数	累積	報告数	累積	報告数	累積	報告数	累積	報告数	累積	報告数	累積	報告数	累積	報告数	累積
全国総数	26	250	1	4	-	1	4	113	-	-	1	18	1	2	-	9
管内総数	-	9	-	-	-	-	-	10	-	-	-	1	1	2	-	-
札幌市	-	4	-	-	-	-	-	4	-	-	-	-	-	1	-	-
小樽市	-	-	-	-	-	-	-	-	-	-	-	-	-	-	-	-
市立函館	-	-	-	-	-	-	-	2	-	-	-	1	-	-	-	-
旭川市	-	-	-	-	-	-	-	-	-	-	-	-	-	-	-	-
江別	-	-	-	-	-	-	-	-	-	-	-	-	1	1	-	-
千歳	-	-	-	-	-	-	-	-	-	-	-	-	-	-	-	-
岩見沢	-	-	-	-	-	-	-	-	-	-	-	-	-	-	-	-
滝川	-	-	-	-	-	-	-	-	-	-	-	-	-	-	-	-
深川	-	-	-	-	-	-	-	-	-	-	-	-	-	-	-	-
富良野	-	1	-	-	-	-	-	-	-	-	-	-	-	-	-	-
名寄	-	-	-	-	-	-	-	-	-	-	-	-	-	-	-	-
岩内	-	-	-	-	-	-	-	-	-	-	-	-	-	-	-	-
倶知安	-	-	-	-	-	-	-	-	-	-	-	-	-	-	-	-
江差	-	-	-	-	-	-	-	-	-	-	-	-	-	-	-	-
渡島	-	-	-	-	-	-	-	-	-	-	-	-	-	-	-	-
八雲	-	-	-	-	-	-	-	-	-	-	-	-	-	-	-	-
室蘭	-	-	-	-	-	-	-	-	-	-	-	-	-	-	-	-
苫小牧	-	-	-	-	-	-	-	-	-	-	-	-	-	-	-	-
浦河	-	-	-	-	-	-	-	-	-	-	-	-	-	-	-	-
静内	-	-	-	-	-	-	-	-	-	-	-	-	-	-	-	-
帯広	-	1	-	-	-	-	-	-	-	-	-	-	-	-	-	-
釧路	-	-	-	-	-	-	-	-	-	-	-	-	-	-	-	-
根室	-	-	-	-	-	-	-	-	-	-	-	-	-	-	-	-
中標津	-	2	-	-	-	-	-	-	-	-	-	-	-	-	-	-
網走	-	-	-	-	-	-	-	-	-	-	-	-	-	-	-	-
北見	-	-	-	-	-	-	-	4	-	-	-	-	-	-	-	-
紋別	-	1	-	-	-	-	-	-	-	-	-	-	-	-	-	-
稚内	-	-	-	-	-	-	-	-	-	-	-	-	-	-	-	-
留萌	-	-	-	-	-	-	-	-	-	-	-	-	-	-	-	-
上川	-	-	-	-	-	-	-	-	-	-	-	-	-	-	-	-

報告数・累積報告数、疾病・管内別

	黄熱		オウム病		オムスク出血熱		回帰熱		キャサナル森林病		Q熱		狂犬病		コクシジオイデス症	
	報告数	累積	報告数	累積	報告数	累積	報告数	累積	報告数	累積	報告数	累積	報告数	累積	報告数	累積
全国総数	-	-	-	-	-	-	-	1	-	-	-	6	-	-	-	-
管内総数	-	-	-	-	-	-	-	1	-	-	-	-	-	-	-	-
札幌市	-	-	-	-	-	-	-	-	-	-	-	-	-	-	-	-
小樽市	-	-	-	-	-	-	-	-	-	-	-	-	-	-	-	-
市立函館	-	-	-	-	-	-	-	-	-	-	-	-	-	-	-	-
旭川市	-	-	-	-	-	-	-	-	-	-	-	-	-	-	-	-
江別	-	-	-	-	-	-	-	-	-	-	-	-	-	-	-	-
千歳	-	-	-	-	-	-	-	-	-	-	-	-	-	-	-	-
岩見沢	-	-	-	-	-	-	-	-	-	-	-	-	-	-	-	-
滝川	-	-	-	-	-	-	-	-	-	-	-	-	-	-	-	-
深川	-	-	-	-	-	-	-	-	-	-	-	-	-	-	-	-
富良野	-	-	-	-	-	-	-	-	-	-	-	-	-	-	-	-
名寄	-	-	-	-	-	-	-	-	-	-	-	-	-	-	-	-
岩内	-	-	-	-	-	-	-	-	-	-	-	-	-	-	-	-
倶知安	-	-	-	-	-	-	-	-	-	-	-	-	-	-	-	-
江差	-	-	-	-	-	-	-	-	-	-	-	-	-	-	-	-
渡島	-	-	-	-	-	-	-	-	-	-	-	-	-	-	-	-
八雲	-	-	-	-	-	-	-	-	-	-	-	-	-	-	-	-
室蘭	-	-	-	-	-	-	-	1	-	-	-	-	-	-	-	-
苫小牧	-	-	-	-	-	-	-	-	-	-	-	-	-	-	-	-
浦河	-	-	-	-	-	-	-	-	-	-	-	-	-	-	-	-
静内	-	-	-	-	-	-	-	-	-	-	-	-	-	-	-	-
帯広	-	-	-	-	-	-	-	-	-	-	-	-	-	-	-	-
釧路	-	-	-	-	-	-	-	-	-	-	-	-	-	-	-	-
根室	-	-	-	-	-	-	-	-	-	-	-	-	-	-	-	-
中標津	-	-	-	-	-	-	-	-	-	-	-	-	-	-	-	-
網走	-	-	-	-	-	-	-	-	-	-	-	-	-	-	-	-
北見	-	-	-	-	-	-	-	-	-	-	-	-	-	-	-	-
紋別	-	-	-	-	-	-	-	-	-	-	-	-	-	-	-	-
稚内	-	-	-	-	-	-	-	-	-	-	-	-	-	-	-	-
留萌	-	-	-	-	-	-	-	-	-	-	-	-	-	-	-	-
上川	-	-	-	-	-	-	-	-	-	-	-	-	-	-	-	-

報告数・累積報告数、疾病・管内別

	ジカウイルス感染症		重症熱性血小板減少症候群(SFTS)		腎症候性出血熱(HFRS)		西部ウマ脳炎		ダニ媒介脳炎		炭疽		チクングニア熱		つつが虫病		
	報告数	累積	報告数	累積	報告数	累積	報告数	累積	報告数	累積	報告数	累積	報告数	累積	報告数	累積	
全国総数	-	-	1	7	-	-	-	-	-	-	-	-	-	-	-	-	57
管内総数	-	-	-	-	-	-	-	-	-	-	-	-	-	-	-	-	-
札幌市	-	-	-	-	-	-	-	-	-	-	-	-	-	-	-	-	-
小樽市	-	-	-	-	-	-	-	-	-	-	-	-	-	-	-	-	-
市立函館	-	-	-	-	-	-	-	-	-	-	-	-	-	-	-	-	-
旭川市	-	-	-	-	-	-	-	-	-	-	-	-	-	-	-	-	-
江別	-	-	-	-	-	-	-	-	-	-	-	-	-	-	-	-	-
千歳	-	-	-	-	-	-	-	-	-	-	-	-	-	-	-	-	-
岩見沢	-	-	-	-	-	-	-	-	-	-	-	-	-	-	-	-	-
滝川	-	-	-	-	-	-	-	-	-	-	-	-	-	-	-	-	-
深川	-	-	-	-	-	-	-	-	-	-	-	-	-	-	-	-	-
富良野	-	-	-	-	-	-	-	-	-	-	-	-	-	-	-	-	-
名寄	-	-	-	-	-	-	-	-	-	-	-	-	-	-	-	-	-
岩内	-	-	-	-	-	-	-	-	-	-	-	-	-	-	-	-	-
倶知安	-	-	-	-	-	-	-	-	-	-	-	-	-	-	-	-	-
江差	-	-	-	-	-	-	-	-	-	-	-	-	-	-	-	-	-
渡島	-	-	-	-	-	-	-	-	-	-	-	-	-	-	-	-	-
八雲	-	-	-	-	-	-	-	-	-	-	-	-	-	-	-	-	-
室蘭	-	-	-	-	-	-	-	-	-	-	-	-	-	-	-	-	-
苫小牧	-	-	-	-	-	-	-	-	-	-	-	-	-	-	-	-	-
浦河	-	-	-	-	-	-	-	-	-	-	-	-	-	-	-	-	-
静内	-	-	-	-	-	-	-	-	-	-	-	-	-	-	-	-	-
帯広	-	-	-	-	-	-	-	-	-	-	-	-	-	-	-	-	-
釧路	-	-	-	-	-	-	-	-	-	-	-	-	-	-	-	-	-
根室	-	-	-	-	-	-	-	-	-	-	-	-	-	-	-	-	-
中標津	-	-	-	-	-	-	-	-	-	-	-	-	-	-	-	-	-
網走	-	-	-	-	-	-	-	-	-	-	-	-	-	-	-	-	-
北見	-	-	-	-	-	-	-	-	-	-	-	-	-	-	-	-	-
紋別	-	-	-	-	-	-	-	-	-	-	-	-	-	-	-	-	-
稚内	-	-	-	-	-	-	-	-	-	-	-	-	-	-	-	-	-
留萌	-	-	-	-	-	-	-	-	-	-	-	-	-	-	-	-	-
上川	-	-	-	-	-	-	-	-	-	-	-	-	-	-	-	-	-

報告数・累積報告数、疾病・管内別

	デング熱		東部ウマ脳炎		鳥インフルエンザ(H5N1及びH7N9を除く)		ニパウイルス感染症		日本紅斑熱		日本脳炎		ハンタウイルス肺症候群 (HPS)		Bウイルス病	
	報告数	累積	報告数	累積	報告数	累積	報告数	累積	報告数	累積	報告数	累積	報告数	累積	報告数	累積
全国総数	7	32	-	-	-	-	-	-	-	3	-	1	-	-	-	-
管内総数	1	1	-	-	-	-	-	-	-	-	-	-	-	-	-	-
札幌市	-	-	-	-	-	-	-	-	-	-	-	-	-	-	-	-
小樽市	-	-	-	-	-	-	-	-	-	-	-	-	-	-	-	-
市立函館	-	-	-	-	-	-	-	-	-	-	-	-	-	-	-	-
旭川市	-	-	-	-	-	-	-	-	-	-	-	-	-	-	-	-
江別	-	-	-	-	-	-	-	-	-	-	-	-	-	-	-	-
千歳	-	-	-	-	-	-	-	-	-	-	-	-	-	-	-	-
岩見沢	-	-	-	-	-	-	-	-	-	-	-	-	-	-	-	-
滝川	-	-	-	-	-	-	-	-	-	-	-	-	-	-	-	-
深川	-	-	-	-	-	-	-	-	-	-	-	-	-	-	-	-
富良野	-	-	-	-	-	-	-	-	-	-	-	-	-	-	-	-
名寄	-	-	-	-	-	-	-	-	-	-	-	-	-	-	-	-
岩内	-	-	-	-	-	-	-	-	-	-	-	-	-	-	-	-
倶知安	1	1	-	-	-	-	-	-	-	-	-	-	-	-	-	-
江差	-	-	-	-	-	-	-	-	-	-	-	-	-	-	-	-
渡島	-	-	-	-	-	-	-	-	-	-	-	-	-	-	-	-
八雲	-	-	-	-	-	-	-	-	-	-	-	-	-	-	-	-
室蘭	-	-	-	-	-	-	-	-	-	-	-	-	-	-	-	-
苫小牧	-	-	-	-	-	-	-	-	-	-	-	-	-	-	-	-
浦河	-	-	-	-	-	-	-	-	-	-	-	-	-	-	-	-
静内	-	-	-	-	-	-	-	-	-	-	-	-	-	-	-	-
帯広	-	-	-	-	-	-	-	-	-	-	-	-	-	-	-	-
釧路	-	-	-	-	-	-	-	-	-	-	-	-	-	-	-	-
根室	-	-	-	-	-	-	-	-	-	-	-	-	-	-	-	-
中標津	-	-	-	-	-	-	-	-	-	-	-	-	-	-	-	-
網走	-	-	-	-	-	-	-	-	-	-	-	-	-	-	-	-
北見	-	-	-	-	-	-	-	-	-	-	-	-	-	-	-	-
紋別	-	-	-	-	-	-	-	-	-	-	-	-	-	-	-	-
稚内	-	-	-	-	-	-	-	-	-	-	-	-	-	-	-	-
留萌	-	-	-	-	-	-	-	-	-	-	-	-	-	-	-	-
上川	-	-	-	-	-	-	-	-	-	-	-	-	-	-	-	-

報告数・累積報告数、疾病・管内別

	鼻疽		ブルセラ症		ペネズエラウマ 脳炎		ヘンドラウイ ルス感染症		発しんチフス		ポツリヌス症		マラリア		野兔病	
	報告数	累積	報告数	累積	報告数	累積	報告数	累積	報告数	累積	報告数	累積	報告数	累積	報告数	累積
全国総数	-	-	-	-	-	-	-	-	-	-	-	-	-	4	-	-
管内総数	-	-	-	-	-	-	-	-	-	-	-	-	-	-	-	-
札幌市	-	-	-	-	-	-	-	-	-	-	-	-	-	-	-	-
小樽市	-	-	-	-	-	-	-	-	-	-	-	-	-	-	-	-
市立函館	-	-	-	-	-	-	-	-	-	-	-	-	-	-	-	-
旭川市	-	-	-	-	-	-	-	-	-	-	-	-	-	-	-	-
江別	-	-	-	-	-	-	-	-	-	-	-	-	-	-	-	-
千歳	-	-	-	-	-	-	-	-	-	-	-	-	-	-	-	-
岩見沢	-	-	-	-	-	-	-	-	-	-	-	-	-	-	-	-
滝川	-	-	-	-	-	-	-	-	-	-	-	-	-	-	-	-
深川	-	-	-	-	-	-	-	-	-	-	-	-	-	-	-	-
富良野	-	-	-	-	-	-	-	-	-	-	-	-	-	-	-	-
名寄	-	-	-	-	-	-	-	-	-	-	-	-	-	-	-	-
岩内	-	-	-	-	-	-	-	-	-	-	-	-	-	-	-	-
倶知安	-	-	-	-	-	-	-	-	-	-	-	-	-	-	-	-
江差	-	-	-	-	-	-	-	-	-	-	-	-	-	-	-	-
渡島	-	-	-	-	-	-	-	-	-	-	-	-	-	-	-	-
八雲	-	-	-	-	-	-	-	-	-	-	-	-	-	-	-	-
室蘭	-	-	-	-	-	-	-	-	-	-	-	-	-	-	-	-
苫小牧	-	-	-	-	-	-	-	-	-	-	-	-	-	-	-	-
浦河	-	-	-	-	-	-	-	-	-	-	-	-	-	-	-	-
静内	-	-	-	-	-	-	-	-	-	-	-	-	-	-	-	-
帯広	-	-	-	-	-	-	-	-	-	-	-	-	-	-	-	-
釧路	-	-	-	-	-	-	-	-	-	-	-	-	-	-	-	-
根室	-	-	-	-	-	-	-	-	-	-	-	-	-	-	-	-
中標津	-	-	-	-	-	-	-	-	-	-	-	-	-	-	-	-
網走	-	-	-	-	-	-	-	-	-	-	-	-	-	-	-	-
北見	-	-	-	-	-	-	-	-	-	-	-	-	-	-	-	-
紋別	-	-	-	-	-	-	-	-	-	-	-	-	-	-	-	-
稚内	-	-	-	-	-	-	-	-	-	-	-	-	-	-	-	-
留萌	-	-	-	-	-	-	-	-	-	-	-	-	-	-	-	-
上川	-	-	-	-	-	-	-	-	-	-	-	-	-	-	-	-

報告数・累積報告数、疾病・管内別

	ライム病		リッサウイルス感染症		リフトバレー熱		類鼻疽		レジオネラ症		レプトスピラ症		ロッキー山紅斑熱		アメーバ赤痢	
	報告数	累積	報告数	累積	報告数	累積	報告数	累積	報告数	累積	報告数	累積	報告数	累積	報告数	累積
全国総数	-	-	-	-	-	-	-	-	20	357	-	1	-	-	6	105
管内総数	-	-	-	-	-	-	-	-	-	8	-	-	-	-	-	1
札幌市	-	-	-	-	-	-	-	-	-	2	-	-	-	-	-	1
小樽市	-	-	-	-	-	-	-	-	-	-	-	-	-	-	-	-
市立函館	-	-	-	-	-	-	-	-	-	4	-	-	-	-	-	-
旭川市	-	-	-	-	-	-	-	-	-	-	-	-	-	-	-	-
江別	-	-	-	-	-	-	-	-	-	-	-	-	-	-	-	-
千歳	-	-	-	-	-	-	-	-	-	1	-	-	-	-	-	-
岩見沢	-	-	-	-	-	-	-	-	-	-	-	-	-	-	-	-
滝川	-	-	-	-	-	-	-	-	-	-	-	-	-	-	-	-
深川	-	-	-	-	-	-	-	-	-	-	-	-	-	-	-	-
富良野	-	-	-	-	-	-	-	-	-	-	-	-	-	-	-	-
名寄	-	-	-	-	-	-	-	-	-	-	-	-	-	-	-	-
岩内	-	-	-	-	-	-	-	-	-	-	-	-	-	-	-	-
倶知安	-	-	-	-	-	-	-	-	-	-	-	-	-	-	-	-
江差	-	-	-	-	-	-	-	-	-	-	-	-	-	-	-	-
渡島	-	-	-	-	-	-	-	-	-	-	-	-	-	-	-	-
八雲	-	-	-	-	-	-	-	-	-	-	-	-	-	-	-	-
室蘭	-	-	-	-	-	-	-	-	-	-	-	-	-	-	-	-
苫小牧	-	-	-	-	-	-	-	-	-	1	-	-	-	-	-	-
浦河	-	-	-	-	-	-	-	-	-	-	-	-	-	-	-	-
静内	-	-	-	-	-	-	-	-	-	-	-	-	-	-	-	-
帯広	-	-	-	-	-	-	-	-	-	-	-	-	-	-	-	-
釧路	-	-	-	-	-	-	-	-	-	-	-	-	-	-	-	-
根室	-	-	-	-	-	-	-	-	-	-	-	-	-	-	-	-
中標津	-	-	-	-	-	-	-	-	-	-	-	-	-	-	-	-
網走	-	-	-	-	-	-	-	-	-	-	-	-	-	-	-	-
北見	-	-	-	-	-	-	-	-	-	-	-	-	-	-	-	-
紋別	-	-	-	-	-	-	-	-	-	-	-	-	-	-	-	-
稚内	-	-	-	-	-	-	-	-	-	-	-	-	-	-	-	-
留萌	-	-	-	-	-	-	-	-	-	-	-	-	-	-	-	-
上川	-	-	-	-	-	-	-	-	-	-	-	-	-	-	-	-

報告数・累積報告数、疾病・管内別

	ウイルス性肝炎 ³		カルバペネム耐性腸内細菌目細菌感染症		急性弛緩性麻痺		急性脳炎 ⁴		クリプトスポリジウム症		クロイツフェルト・ヤコブ病		劇症型溶血性レンサ球菌感染症		後天性免疫不全症候群 (HIV感染症を含む)	
	報告数	累積	報告数	累積	報告数	累積	報告数	累積	報告数	累積	報告数	累積	報告数	累積	報告数	累積
全国総数	4	30	27	369	-	6	6	150	-	5	2	39	32	517	15	201
管内総数	-	-	1	20	-	2	1	7	-	-	-	1	-	18	-	6
札幌市	-	-	-	11	-	1	-	4	-	-	-	1	-	14	-	5
小樽市	-	-	-	-	-	-	-	-	-	-	-	-	-	1	-	-
市立函館	-	-	-	-	-	-	-	-	-	-	-	-	-	1	-	1
旭川市	-	-	-	-	-	-	-	1	-	-	-	-	-	1	-	-
江別	-	-	-	2	-	-	-	-	-	-	-	-	-	-	-	-
千歳	-	-	-	1	-	-	-	-	-	-	-	-	-	-	-	-
岩見沢	-	-	-	-	-	-	1	1	-	-	-	-	-	-	-	-
滝川	-	-	-	-	-	-	-	-	-	-	-	-	-	-	-	-
深川	-	-	-	-	-	-	-	-	-	-	-	-	-	-	-	-
富良野	-	-	-	-	-	-	-	-	-	-	-	-	-	-	-	-
名寄	-	-	-	-	-	-	-	-	-	-	-	-	-	-	-	-
岩内	-	-	-	-	-	-	-	-	-	-	-	-	-	-	-	-
倶知安	-	-	-	-	-	-	-	-	-	-	-	-	-	-	-	-
江差	-	-	-	1	-	-	-	-	-	-	-	-	-	-	-	-
渡島	-	-	-	-	-	-	-	-	-	-	-	-	-	-	-	-
八雲	-	-	-	-	-	-	-	-	-	-	-	-	-	-	-	-
室蘭	-	-	-	-	-	-	-	-	-	-	-	-	-	-	-	-
苫小牧	-	-	-	3	-	-	-	1	-	-	-	-	-	-	-	-
浦河	-	-	-	-	-	-	-	-	-	-	-	-	-	-	-	-
静内	-	-	-	-	-	-	-	-	-	-	-	-	-	-	-	-
帯広	-	-	-	-	-	1	-	-	-	-	-	-	-	-	-	-
釧路	-	-	1	1	-	-	-	-	-	-	-	-	-	1	-	-
根室	-	-	-	-	-	-	-	-	-	-	-	-	-	-	-	-
中標津	-	-	-	1	-	-	-	-	-	-	-	-	-	-	-	-
網走	-	-	-	-	-	-	-	-	-	-	-	-	-	-	-	-
北見	-	-	-	-	-	-	-	-	-	-	-	-	-	-	-	-
紋別	-	-	-	-	-	-	-	-	-	-	-	-	-	-	-	-
稚内	-	-	-	-	-	-	-	-	-	-	-	-	-	-	-	-
留萌	-	-	-	-	-	-	-	-	-	-	-	-	-	-	-	-
上川	-	-	-	-	-	-	-	-	-	-	-	-	-	-	-	-

報告数・累積報告数, 疾病・管内別

	ジアルジア症		侵襲性インフルエンザ菌感染症		侵襲性髄膜炎菌感染症		侵襲性肺炎球菌感染症		水痘（入院例）		先天性風しん症候群		梅毒		播種性クリプトコックス症	
	報告数	累積	報告数	累積	報告数	累積	報告数	累積	報告数	累積	報告数	累積	報告数	累積	報告数	累積
全国総数	-	6	6	136	-	9	32	574	7	89	-	-	181	2603	6	43
管内総数	-	-	1	9	-	1	1	17	-	3	-	-	4	103	-	-
札幌市	-	-	1	4	-	1	1	5	-	1	-	-	2	66	-	-
小樽市	-	-	-	-	-	-	-	-	-	-	-	-	-	1	-	-
市立函館	-	-	-	3	-	-	-	3	-	2	-	-	-	4	-	-
旭川市	-	-	-	-	-	-	-	4	-	-	-	-	-	5	-	-
江別	-	-	-	-	-	-	-	-	-	-	-	-	-	1	-	-
千歳	-	-	-	-	-	-	-	-	-	-	-	-	-	1	-	-
岩見沢	-	-	-	-	-	-	-	1	-	-	-	-	-	1	-	-
滝川	-	-	-	-	-	-	-	-	-	-	-	-	-	-	-	-
深川	-	-	-	-	-	-	-	-	-	-	-	-	-	-	-	-
富良野	-	-	-	-	-	-	-	-	-	-	-	-	-	-	-	-
名寄	-	-	-	-	-	-	-	-	-	-	-	-	-	-	-	-
岩内	-	-	-	-	-	-	-	-	-	-	-	-	-	-	-	-
倶知安	-	-	-	-	-	-	-	-	-	-	-	-	-	1	-	-
江差	-	-	-	-	-	-	-	-	-	-	-	-	-	-	-	-
渡島	-	-	-	-	-	-	-	-	-	-	-	-	-	-	-	-
八雲	-	-	-	-	-	-	-	-	-	-	-	-	-	-	-	-
室蘭	-	-	-	1	-	-	-	-	-	-	-	-	-	-	-	-
苫小牧	-	-	-	-	-	-	-	1	-	-	-	-	-	4	-	-
浦河	-	-	-	-	-	-	-	-	-	-	-	-	-	-	-	-
静内	-	-	-	-	-	-	-	-	-	-	-	-	-	-	-	-
帯広	-	-	-	-	-	-	-	-	-	-	-	-	1	9	-	-
釧路	-	-	-	-	-	-	-	1	-	-	-	-	-	2	-	-
根室	-	-	-	-	-	-	-	-	-	-	-	-	-	1	-	-
中標津	-	-	-	-	-	-	-	1	-	-	-	-	-	1	-	-
網走	-	-	-	-	-	-	-	-	-	-	-	-	-	-	-	-
北見	-	-	-	-	-	-	-	1	-	-	-	-	-	4	-	-
紋別	-	-	-	-	-	-	-	-	-	-	-	-	1	2	-	-
稚内	-	-	-	1	-	-	-	-	-	-	-	-	-	-	-	-
留萌	-	-	-	-	-	-	-	-	-	-	-	-	-	-	-	-
上川	-	-	-	-	-	-	-	-	-	-	-	-	-	-	-	-

報告数・累積報告数、疾病・管内別

	破傷風		バンコマイシン 耐性黄色ブドウ 球菌感染症		バンコマイシン 耐性腸球菌感染 症		百日咳		風しん		麻しん		薬剤耐性アシネ トバクター感染 症	
	報告数	累積	報告数	累積	報告数	累積	報告数	累積	報告数	累積	報告数	累積	報告数	累積
全国総数	1	15	-	-	1	27	6	119	-	-	9	20	-	-
管内総数	-	-	-	-	-	1	1	6	-	-	-	-	-	-
札幌市	-	-	-	-	-	1	1	3	-	-	-	-	-	-
小樽市	-	-	-	-	-	-	-	-	-	-	-	-	-	-
市立函館	-	-	-	-	-	-	-	-	-	-	-	-	-	-
旭川市	-	-	-	-	-	-	-	-	-	-	-	-	-	-
江別	-	-	-	-	-	-	1	-	-	-	-	-	-	-
千歳	-	-	-	-	-	-	-	-	-	-	-	-	-	-
岩見沢	-	-	-	-	-	-	-	-	-	-	-	-	-	-
滝川	-	-	-	-	-	-	-	-	-	-	-	-	-	-
深川	-	-	-	-	-	-	-	-	-	-	-	-	-	-
富良野	-	-	-	-	-	-	-	-	-	-	-	-	-	-
名寄	-	-	-	-	-	-	-	-	-	-	-	-	-	-
岩内	-	-	-	-	-	-	-	-	-	-	-	-	-	-
倶知安	-	-	-	-	-	-	-	-	-	-	-	-	-	-
江差	-	-	-	-	-	-	-	-	-	-	-	-	-	-
渡島	-	-	-	-	-	-	-	-	-	-	-	-	-	-
八雲	-	-	-	-	-	-	-	-	-	-	-	-	-	-
室蘭	-	-	-	-	-	-	2	-	-	-	-	-	-	-
苫小牧	-	-	-	-	-	-	-	-	-	-	-	-	-	-
浦河	-	-	-	-	-	-	-	-	-	-	-	-	-	-
静内	-	-	-	-	-	-	-	-	-	-	-	-	-	-
帯広	-	-	-	-	-	-	-	-	-	-	-	-	-	-
釧路	-	-	-	-	-	-	-	-	-	-	-	-	-	-
根室	-	-	-	-	-	-	-	-	-	-	-	-	-	-
中標津	-	-	-	-	-	-	-	-	-	-	-	-	-	-
網走	-	-	-	-	-	-	-	-	-	-	-	-	-	-
北見	-	-	-	-	-	-	-	-	-	-	-	-	-	-
紋別	-	-	-	-	-	-	-	-	-	-	-	-	-	-
稚内	-	-	-	-	-	-	-	-	-	-	-	-	-	-
留萌	-	-	-	-	-	-	-	-	-	-	-	-	-	-
上川	-	-	-	-	-	-	-	-	-	-	-	-	-	-

*1 重症急性呼吸器症候群（病原体がベータコロナウイルス属SARSコロナウイルスであるものに限る。）

*2 中東呼吸器症候群（病原体がベータコロナウイルス属MERSコロナウイルスであるものに限る。）

*3 ウイルス性肝炎（E型肝炎及びA型肝炎を除く。）

*4 急性脳炎（ウエストナイル脳炎、西部ウマ脳炎、ダニ媒介脳炎、東部ウマ脳炎、日本脳炎、ペネズエラウマ脳炎及びリフトバレー熱を除く。）

11週のデータ (定点把握感染症)

報告数・定点当り報告数, 疾病・管内別

	インフルエンザ ⁵		COVID-19		RSウイルス感染症		咽頭結膜熱		A群溶血性レンサ球菌咽頭炎		感染性胃腸炎		水痘		手足口病	
	報告数	定点当り	報告数	定点当り	報告数	定点当り	報告数	定点当り	報告数	定点当り	報告数	定点当り	報告数	定点当り	報告数	定点当り
全国総数	85162	17.26	30316	6.15	1491	0.48	2593	0.83	14055	4.48	16677	5.32	433	0.14	652	0.21
管内総数	7540	33.66	1116	4.98	153	1.11	242	1.75	1493	10.82	408	2.96	33	0.24	2	0.01
札幌市	2367	43.04	313	5.69	39	1.08	88	2.44	528	14.67	150	4.17	4	0.11	-	-
小樽市	153	30.60	14	2.80	4	1.33	5	1.67	51	17.00	11	3.67	1	0.33	-	-
市立函館	293	29.30	61	6.10	6	1.00	12	2.00	70	11.67	108	18.00	10	1.67	-	-
旭川市	324	24.92	77	5.92	4	0.50	10	1.25	69	8.63	26	3.25	5	0.63	-	-
江別	531	66.38	66	8.25	10	2.00	2	0.40	84	16.80	22	4.40	2	0.40	-	-
千歳	147	18.38	40	5.00	1	0.20	1	0.20	33	6.60	15	3.00	6	1.20	-	-
岩見沢	298	37.25	31	3.88	20	4.00	13	2.60	76	15.20	1	0.20	-	-	-	-
滝川	220	36.67	19	3.17	1	0.33	15	5.00	42	14.00	2	0.67	-	-	-	-
深川	110	36.67	26	8.67	5	2.50	-	-	-	-	-	-	-	-	-	-
富良野	45	15.00	13	4.33	8	4.00	-	-	72	36.00	2	1.00	-	-	-	-
名寄	177	35.40	8	1.60	-	-	2	0.67	13	4.33	-	-	-	-	-	-
岩内	19	9.50	2	1.00	-	-	-	-	-	-	6	6.00	-	-	-	-
倶知安	54	13.50	22	5.50	-	-	-	-	2	1.00	6	3.00	-	-	-	-
江差	38	12.67	18	6.00	1	0.50	11	5.50	2	1.00	6	3.00	-	-	-	-
渡島	94	13.43	51	7.29	4	1.00	10	2.50	57	14.25	12	3.00	-	-	-	-
八雲	101	33.67	23	7.67	1	0.50	5	2.50	6	3.00	3	1.50	-	-	-	-
室蘭	617	77.13	64	8.00	3	0.60	-	-	37	7.40	2	0.40	2	0.40	2	0.40
苫小牧	234	29.25	38	4.75	24	4.80	14	2.80	27	5.40	1	0.20	-	-	-	-
浦河	38	12.67	8	2.67	2	2.00	3	3.00	11	11.00	1	1.00	-	-	-	-
静内	81	27.00	19	6.33	-	-	-	-	11	5.50	-	-	-	-	-	-
帯広	464	38.67	28	2.33	14	1.75	28	3.50	155	19.38	18	2.25	2	0.25	-	-
釧路	487	44.27	41	3.73	-	-	15	2.14	47	6.71	2	0.29	-	-	-	-
根室	57	28.50	9	4.50	-	-	-	-	3	3.00	-	-	-	-	-	-
中標津	134	44.67	8	2.67	1	0.50	-	-	6	3.00	2	1.00	-	-	-	-
網走	51	10.20	8	1.60	1	0.33	1	0.33	4	1.33	2	0.67	-	-	-	-
北見	148	21.14	41	5.86	-	-	1	0.25	39	9.75	1	0.25	1	0.25	-	-
紋別	79	15.80	15	3.00	1	0.33	1	0.33	40	13.33	-	-	-	-	-	-
稚内	69	8.63	40	5.00	1	0.25	1	0.25	5	1.25	1	0.25	-	-	-	-
留萌	96	32.00	7	2.33	2	1.00	4	2.00	3	1.50	8	4.00	-	-	-	-
上川	14	4.67	6	2.00	-	-	-	-	-	-	-	-	-	-	-	-

報告数・定点当り報告数, 疾病・管内別

	伝染性紅斑		突発性発しん		ヘルパンギーナ		流行性耳下腺炎		急性出血性結膜炎		流行性角結膜炎		感染性胃腸炎 (ロタウイルス)		クラミジア肺炎	
	報告数	定点当り	報告数	定点当り	報告数	定点当り	報告数	定点当り	報告数	定点当り	報告数	定点当り	報告数	定点当り	報告数	定点当り
全国総数	63	0.02	702	0.22	63	0.02	79	0.03	6	0.01	265	0.38	7	0.01	1	0.00
管内総数	-	-	12	0.09	-	-	4	0.03	-	-	10	0.34	-	-	-	-
札幌市	-	-	6	0.17	-	-	1	0.03	-	-	2	0.17	-	-	-	-
小樽市	-	-	-	-	-	-	-	-	-	-	-	-	-	-	-	-
市立函館	-	-	2	0.33	-	-	-	-	-	-	2	1.00	-	-	-	-
旭川市	-	-	-	-	-	-	-	-	-	-	-	-	-	-	-	-
江別	-	-	-	-	-	-	1	0.20	-	-	-	-	-	-	-	-
千歳	-	-	-	-	-	-	-	-	-	-	-	-	-	-	-	-
岩見沢	-	-	1	0.20	-	-	-	-	-	-	-	-	-	-	-	-
滝川	-	-	-	-	-	-	-	-	-	-	-	-	-	-	-	-
深川	-	-	-	-	-	-	1	0.50	-	-	-	-	-	-	-	-
富良野	-	-	-	-	-	-	-	-	-	-	-	-	-	-	-	-
名寄	-	-	-	-	-	-	-	-	-	-	-	-	-	-	-	-
岩内	-	-	1	1.00	-	-	-	-	-	-	-	-	-	-	-	-
倶知安	-	-	-	-	-	-	-	-	-	-	-	-	-	-	-	-
江差	-	-	-	-	-	-	-	-	-	-	-	-	-	-	-	-
渡島	-	-	-	-	-	-	-	-	-	-	-	-	-	-	-	-
八雲	-	-	-	-	-	-	-	-	-	-	-	-	-	-	-	-
室蘭	-	-	-	-	-	-	-	-	-	-	-	-	-	-	-	-
苫小牧	-	-	1	0.20	-	-	-	-	-	-	-	-	-	-	-	-
浦河	-	-	-	-	-	-	-	-	-	-	-	-	-	-	-	-
静内	-	-	-	-	-	-	-	-	-	-	-	-	-	-	-	-
帯広	-	-	1	0.13	-	-	-	-	-	-	2	1.00	-	-	-	-
釧路	-	-	-	-	-	-	-	-	-	-	4	2.00	-	-	-	-
根室	-	-	-	-	-	-	-	-	-	-	-	-	-	-	-	-
中標津	-	-	-	-	-	-	-	-	-	-	-	-	-	-	-	-
網走	-	-	-	-	-	-	-	-	-	-	-	-	-	-	-	-
北見	-	-	-	-	-	-	-	-	-	-	-	-	-	-	-	-
紋別	-	-	-	-	-	-	-	-	-	-	-	-	-	-	-	-
稚内	-	-	-	-	-	-	1	0.25	-	-	-	-	-	-	-	-
留萌	-	-	-	-	-	-	-	-	-	-	-	-	-	-	-	-
上川	-	-	-	-	-	-	-	-	-	-	-	-	-	-	-	-

報告数・定点当り報告数, 疾病・管内別

	細菌性髄膜炎		マイコプラズマ肺炎		無菌性髄膜炎								
	報告数	定点当り	報告数	定点当り	報告数	定点当り							
全国総数	13	0.03	50	0.10	15	0.03							
管内総数	-	-	-	-	-	-							
札幌市	-	-	-	-	-	-							
小樽市	-	-	-	-	-	-							
市立函館	-	-	-	-	-	-							
旭川市	-	-	-	-	-	-							
江別	-	-	-	-	-	-							
千歳	-	-	-	-	-	-							
岩見沢	-	-	-	-	-	-							
滝川	-	-	-	-	-	-							
深川	-	-	-	-	-	-							
富良野	-	-	-	-	-	-							
名寄	-	-	-	-	-	-							
岩内	-	-	-	-	-	-							
倶知安	-	-	-	-	-	-							
江差	-	-	-	-	-	-							
渡島	-	-	-	-	-	-							
八雲	-	-	-	-	-	-							
室蘭	-	-	-	-	-	-							
苫小牧	-	-	-	-	-	-							
浦河	-	-	-	-	-	-							
静内	-	-	-	-	-	-							
帯広	-	-	-	-	-	-							
釧路	-	-	-	-	-	-							
根室	-	-	-	-	-	-							
中標津	-	-	-	-	-	-							
網走	-	-	-	-	-	-							
北見	-	-	-	-	-	-							
紋別	-	-	-	-	-	-							
稚内	-	-	-	-	-	-							
留萌	-	-	-	-	-	-							
上川	-	-	-	-	-	-							

⁵ インフルエンザ（鳥インフルエンザ及び新型インフルエンザ等感染症を除く）

2月のデータ (定点把握感染症)

報告数・定点当り報告数, 疾病・管内別・性別(総数)

	性器クラミジア感染症		性器ヘルペスウイルス感染症		尖圭コンジローマ		淋菌感染症		ペニシリン耐性肺炎球菌感染症		メチシリン耐性黄色ブドウ球菌感染症		薬剤耐性緑膿菌感染症	
	報告数	定点当り	報告数	定点当り	報告数	定点当り	報告数	定点当り	報告数	定点当り	報告数	定点当り	報告数	定点当り
全国総数	2346	2.40	743	0.76	487	0.50	747	0.76	74	0.15	1325	2.77	7	0.01
管内総数	171	4.07	46	1.10	24	0.57	51	1.21	3	0.13	38	1.65	-	-
札幌市	105	7.50	32	2.29	14	1.00	34	2.43	-	-	5	5.00	-	-
小樽市	-	-	-	-	-	-	-	-	-	-	-	-	-	-
市立函館	10	5.00	1	0.50	1	0.50	5	2.50	-	-	4	4.00	-	-
旭川市	19	6.33	9	3.00	2	0.67	3	1.00	-	-	-	-	-	-
江別	5	5.00	-	-	1	1.00	5	5.00	-	-	1	1.00	-	-
千歳	5	2.50	2	1.00	-	-	1	0.50	-	-	-	-	-	-
岩見沢	1	0.50	-	-	1	0.50	-	-	-	-	2	2.00	-	-
滝川	-	-	-	-	-	-	1	1.00	-	-	1	1.00	-	-
深川	-	-	-	-	-	-	-	-	-	-	-	-	-	-
富良野	-	-	-	-	-	-	-	-	-	-	-	-	-	-
名寄	4	4.00	1	1.00	2	2.00	-	-	-	-	-	-	-	-
岩内	-	-	-	-	-	-	-	-	-	-	-	-	-	-
倶知安	1	1.00	-	-	-	-	-	-	-	-	1	1.00	-	-
江差	-	-	-	-	-	-	-	-	-	-	-	-	-	-
渡島	-	-	-	-	-	-	-	-	-	-	-	-	-	-
八雲	-	-	-	-	-	-	-	-	-	-	1	1.00	-	-
室蘭	3	1.50	-	-	-	-	-	-	-	-	-	-	-	-
苫小牧	3	1.50	-	-	-	-	1	0.50	-	-	-	-	-	-
浦河	-	-	-	-	-	-	-	-	-	-	1	1.00	-	-
静内	-	-	-	-	-	-	-	-	-	-	-	-	-	-
帯広	11	3.67	-	-	1	0.33	-	-	-	-	-	-	-	-
釧路	1	0.50	-	-	-	-	-	-	-	-	6	6.00	-	-
根室	-	-	-	-	-	-	-	-	-	-	2	2.00	-	-
中標津	-	-	-	-	-	-	-	-	-	-	-	-	-	-
網走	-	-	-	-	-	-	-	-	-	-	-	-	-	-
北見	-	-	-	-	2	2.00	1	1.00	-	-	-	-	-	-
紋別	1	1.00	-	-	-	-	-	-	-	-	6	6.00	-	-
稚内	2	2.00	1	1.00	-	-	-	-	3	3.00	8	8.00	-	-
留萌	-	-	-	-	-	-	-	-	-	-	-	-	-	-
上川	-	-	-	-	-	-	-	-	-	-	-	-	-	-

報告数・定点当り報告数, 疾病・管内別・性別(男性)

	性器クラミジア 感染症		性器ヘルペスウ イルス感染症		尖圭コンジロー マ		淋菌感染症		ペニシリン耐性 肺炎球菌感染症		メチシリン耐性 黄色ブドウ球菌 感染症		薬剤耐性緑膿菌 感染症	
	報告数	定点当り	報告数	定点当り	報告数	定点当り	報告数	定点当り	報告数	定点当り	報告数	定点当り	報告数	定点当り
全国総数	1140	1.16	292	0.30	327	0.33	537	0.55	43	0.09	822	1.72	4	0.01
管内総数	58	1.38	8	0.19	15	0.36	27	0.64	1	0.04	18	0.78	-	-
札幌市	34	2.43	4	0.29	10	0.71	14	1.00	-	-	2	2.00	-	-
小樽市	-	-	-	-	-	-	-	-	-	-	-	-	-	-
市立函館	5	2.50	1	0.50	1	0.50	4	2.00	-	-	1	1.00	-	-
旭川市	4	1.33	1	0.33	1	0.33	1	0.33	-	-	-	-	-	-
江別	5	5.00	-	-	1	1.00	5	5.00	-	-	1	1.00	-	-
千歳	5	2.50	2	1.00	-	-	1	0.50	-	-	-	-	-	-
岩見沢	1	0.50	-	-	1	0.50	-	-	-	-	2	2.00	-	-
滝川	-	-	-	-	-	-	1	1.00	-	-	1	1.00	-	-
深川	-	-	-	-	-	-	-	-	-	-	-	-	-	-
富良野	-	-	-	-	-	-	-	-	-	-	-	-	-	-
名寄	-	-	-	-	1	1.00	-	-	-	-	-	-	-	-
岩内	-	-	-	-	-	-	-	-	-	-	-	-	-	-
倶知安	-	-	-	-	-	-	-	-	-	-	-	-	-	-
江差	-	-	-	-	-	-	-	-	-	-	-	-	-	-
渡島	-	-	-	-	-	-	-	-	-	-	-	-	-	-
八雲	-	-	-	-	-	-	-	-	-	-	-	-	-	-
室蘭	1	0.50	-	-	-	-	-	-	-	-	-	-	-	-
苫小牧	2	1.00	-	-	-	-	1	0.50	-	-	-	-	-	-
浦河	-	-	-	-	-	-	-	-	-	-	-	-	-	-
静内	-	-	-	-	-	-	-	-	-	-	-	-	-	-
帯広	1	0.33	-	-	-	-	-	-	-	-	-	-	-	-
釧路	-	-	-	-	-	-	-	-	-	-	3	3.00	-	-
根室	-	-	-	-	-	-	-	-	-	-	1	1.00	-	-
中標津	-	-	-	-	-	-	-	-	-	-	-	-	-	-
網走	-	-	-	-	-	-	-	-	-	-	-	-	-	-
北見	-	-	-	-	-	-	-	-	-	-	-	-	-	-
紋別	-	-	-	-	-	-	-	-	-	-	1	1.00	-	-
稚内	-	-	-	-	-	-	-	-	1	1.00	6	6.00	-	-
留萌	-	-	-	-	-	-	-	-	-	-	-	-	-	-
上川	-	-	-	-	-	-	-	-	-	-	-	-	-	-

報告数・定点当り報告数, 疾病・管内別・性別(女性)

	性器クラミジア 感染症		性器ヘルペスウ イルス感染症		尖圭コンジロー マ		淋菌感染症		ペニシリン耐性 肺炎球菌感染症		メチシリン耐性 黄色ブドウ球菌 感染症		薬剤耐性緑膿菌 感染症	
	報告数	定点当り	報告数	定点当り	報告数	定点当り	報告数	定点当り	報告数	定点当り	報告数	定点当り	報告数	定点当り
全国総数	1206	1.23	451	0.46	160	0.16	210	0.21	31	0.06	503	1.05	3	0.01
管内総数	113	2.69	38	0.90	9	0.21	24	0.57	2	0.09	20	0.87	-	-
札幌市	71	5.07	28	2.00	4	0.29	20	1.43	-	-	3	3.00	-	-
小樽市	-	-	-	-	-	-	-	-	-	-	-	-	-	-
市立函館	5	2.50	-	-	-	-	1	0.50	-	-	3	3.00	-	-
旭川市	15	5.00	8	2.67	1	0.33	2	0.67	-	-	-	-	-	-
江別	-	-	-	-	-	-	-	-	-	-	-	-	-	-
千歳	-	-	-	-	-	-	-	-	-	-	-	-	-	-
岩見沢	-	-	-	-	-	-	-	-	-	-	-	-	-	-
滝川	-	-	-	-	-	-	-	-	-	-	-	-	-	-
深川	-	-	-	-	-	-	-	-	-	-	-	-	-	-
富良野	-	-	-	-	-	-	-	-	-	-	-	-	-	-
名寄	4	4.00	1	1.00	1	1.00	-	-	-	-	-	-	-	-
岩内	-	-	-	-	-	-	-	-	-	-	-	-	-	-
倶知安	1	1.00	-	-	-	-	-	-	-	-	1	1.00	-	-
江差	-	-	-	-	-	-	-	-	-	-	-	-	-	-
渡島	-	-	-	-	-	-	-	-	-	-	-	-	-	-
八雲	-	-	-	-	-	-	-	-	-	-	1	1.00	-	-
室蘭	2	1.00	-	-	-	-	-	-	-	-	-	-	-	-
苫小牧	1	0.50	-	-	-	-	-	-	-	-	-	-	-	-
浦河	-	-	-	-	-	-	-	-	-	-	1	1.00	-	-
静内	-	-	-	-	-	-	-	-	-	-	-	-	-	-
帯広	10	3.33	-	-	1	0.33	-	-	-	-	-	-	-	-
釧路	1	0.50	-	-	-	-	-	-	-	-	3	3.00	-	-
根室	-	-	-	-	-	-	-	-	-	-	1	1.00	-	-
中標津	-	-	-	-	-	-	-	-	-	-	-	-	-	-
網走	-	-	-	-	-	-	-	-	-	-	-	-	-	-
北見	-	-	-	-	2	2.00	1	1.00	-	-	-	-	-	-
紋別	1	1.00	-	-	-	-	-	-	-	-	5	5.00	-	-
稚内	2	2.00	1	1.00	-	-	-	-	2	2.00	2	2.00	-	-
留萌	-	-	-	-	-	-	-	-	-	-	-	-	-	-
上川	-	-	-	-	-	-	-	-	-	-	-	-	-	-